

Hochschule Aalen
Studiengang: Maschinenbau/Produktentwicklung und Simulation (P)

Modul: **Einführung in die virtuelle Produktentwicklung**

Lehrveranstaltung: 3D - CAD

Fachnummer: 66215

Sommersemester 2014

Name:	
Vorname:	
Matrikelnummer:	

Diese Prüfungsvorleistung besteht aus vier Aufgaben mit folgender Punkteverteilung. Zur Bearbeitung stehen Ihnen **60 min** zu Verfügung.

Aufgabe	Punkte	Erreichte Punkte
1	13	
2	25	
3	12	
4	10	
Σ	60	

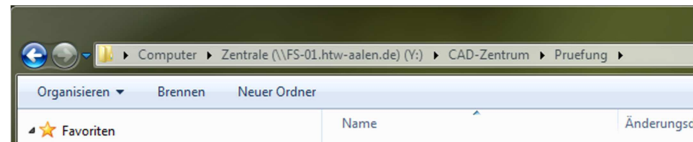
Bearbeitungshinweise

Vor Beginn der Prüfung folgen Sie bitte folgenden Instruktionen:

Ordner anlegen

Bitte folgen Sie dem unten stehenden Pfad.

1. klicken sie auf "**Computer**" (Arbeitsplatz) -> auf das Laufwerk "**Zentrale**" -> auf den Ordner "**CAD-Zentrum**" -> auf den Ordner "**Prüfung**"



2. wenn Sie in dem Ordner "**Prüfung**" sind legen Sie dort bitte einen neuen Ordner mit Ihrer Matrikelnummer an.

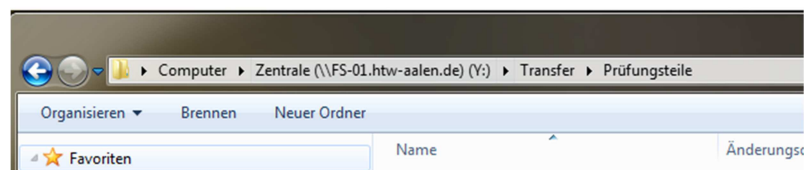
rechts klicken -> neu -> Ordner -> **Matrikelnummer** eingeben

Name	Änderungsdatum	Typ
28240	21.05.2012 09:06	Dateiordner
28401	21.05.2012 09:06	Dateiordner
28711	21.05.2012 09:06	Dateiordner
29728	21.05.2012 09:06	Dateiordner
30116	21.05.2012 09:05	Dateiordner

Prüfungsteile kopieren

unter folgendem Pfad finden Sie die Prüfungsteile.

1. klicken sie auf "**Computer**" (Arbeitsplatz) -> auf das Laufwerk "**Zentrale**" -> auf den Ordner "**Transfer**" -> auf den Ordner "**Prüfungsteile**"



2. markieren Sie bitte alle Teile und **kopieren** Sie diese in den Ordner mit Ihrer Matrikelnummer (den Sie vorhin erstellt haben).

in diesen Ordner müssen alle Ihre Prüfungsergebnisse gespeichert werden.

Deswegen bitte als erstes diesen Ordner in Pro-E als Arbeitsverzeichnis festlegen!!!!

Bearbeitungshinweise

Lesen Sie die Aufgabenstellung **genau** durch. Verwenden Sie die vorgegebenen Dateinamen. Benutzen Sie zur Bearbeitung der Aufgaben die Pro/ENGINEER Version **Creo 2** mit **Inneo StartUp Tools 2013**.

Stellen Sie nach dem Start von Pro/ENGINEER ihr neues Arbeitsverzeichnis auf das oben beschriebene Laufwerk (z.B. Y:\) um.

Die für die Bearbeitung notwendigen Bauteile finden Sie im Arbeitsverzeichnis **Y:\Transfer**.

Hinweis: **Speichern Sie spätestens nach Abschluss der jeweiligen Aufgabe!!!**

Aufgabe 1 (13 P):

Erstellen Sie ein **neues** Bauteil mit dem Namen **Flansch** und **modellieren** Sie das dargestellte Bauteil

Aufgabe 2 (25 P):

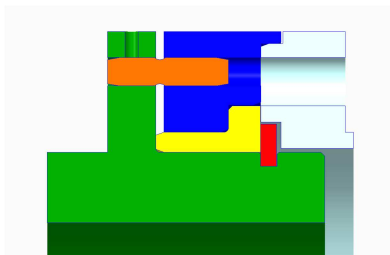
Öffnen Sie das **vorhandene** Bauteil mit dem Namen **Nabenkoerper**:

- a) Ergänzen Sie die **fehlenden Toleranzen**
- b) Erzeugen Sie eine **neue** Zeichnung mit dem Namen **Nabenkoerper**, Blattgröße A3 (Querformat) mit Rahmen und Schriftfeld.
- c) Erstellen Sie die Zeichnung wie auf der Vorlage dargestellt.

Aufgabe 3 (12 P):

Erstellen Sie eine **neue** Baugruppe mit dem Namen **Brechbolzenkupplung**. Bauen Sie die Komponenten mit der richtigen Orientierung ein.

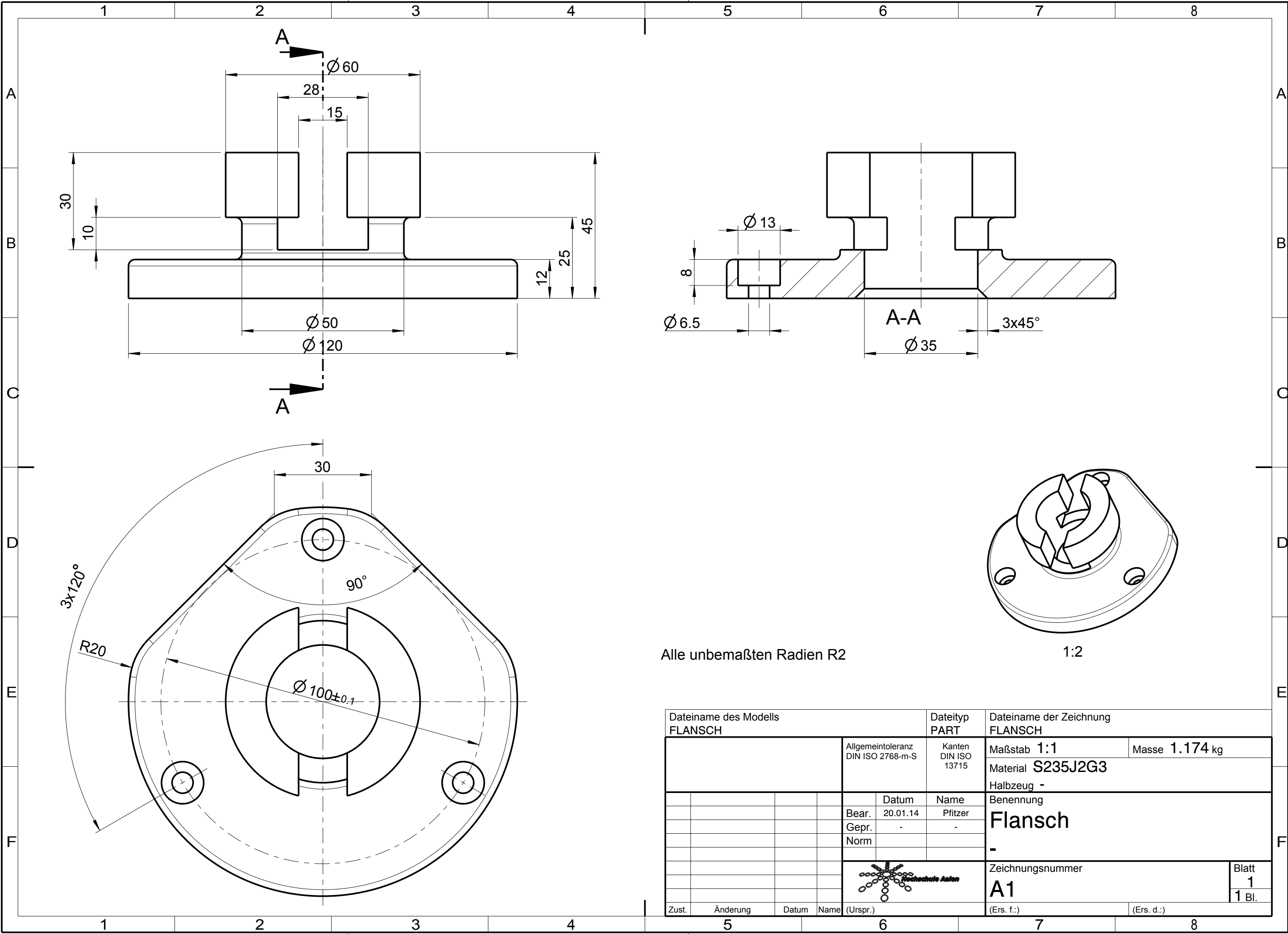
Hinweis:



Aufgabe 4 (10 P):

Erstellen Sie eine **neue** Baugruppenzeichnung mit dem Namen **Brechbolzenkupplung**, Blattgröße A3 (Querformat) mit Rahmen und Schriftfeld. Erstellen Sie die Zeichnung wie auf der Vorlage dargestellt.

VIEL GLÜCK!!



A

B

C

D

E

F

A

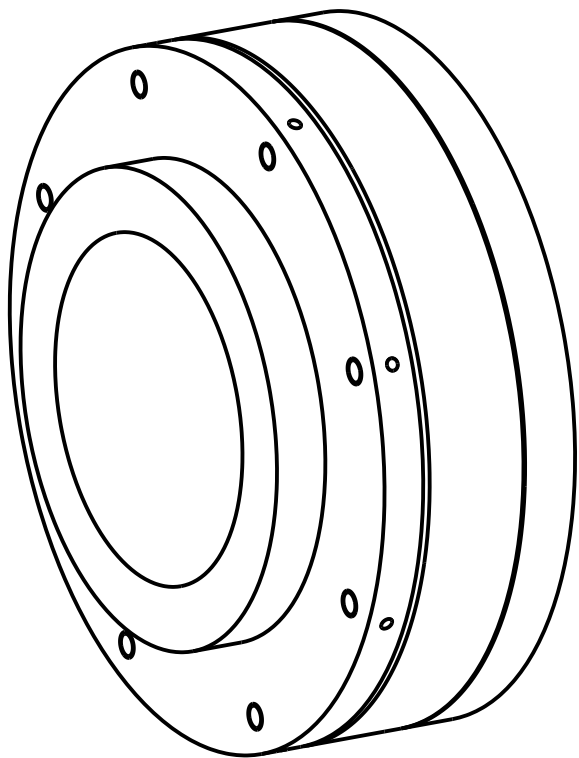
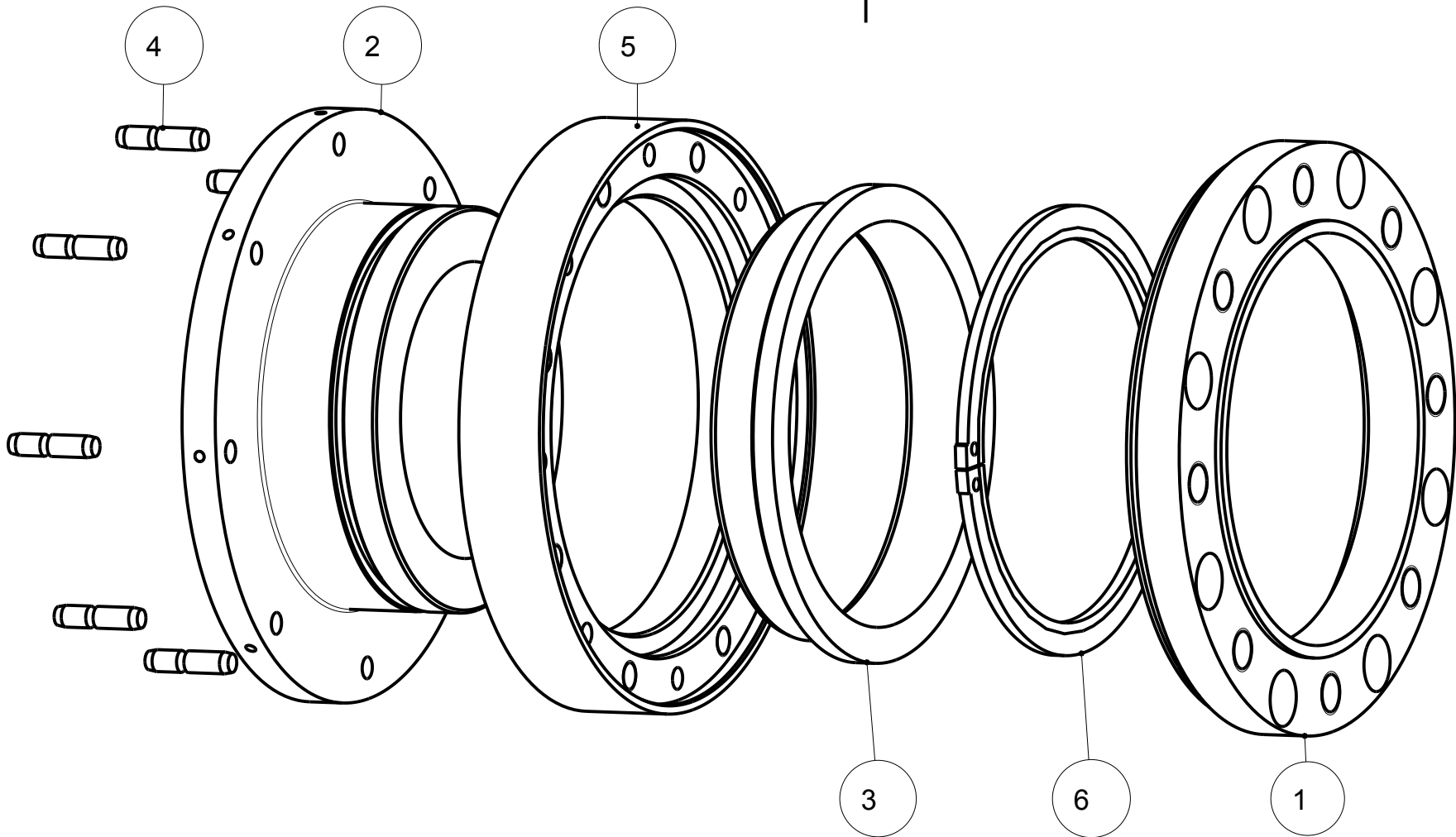
B

C

D

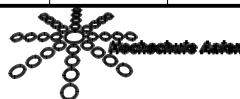
E

F



Mengenübersichtsstückliste (DIN 6771-A; DIN 199 T2) / alle Teile aller Baugruppenebenen / keine Baugruppen

1	2	3	4	5	6
Lfd. Nr.	Menge	Einheit	Benennung (Kategorie/Dateiname)	Sachnummer/Norm-Kurzbezeichnung	Bemerkung
1	1	Stk	Kupplung Abtriebsteil (1/ABTRIEBSSEITE)	- -	1.7225;42CrMo4 -
2	1	Stk	Kupplung Antriebsteil (1/ANTRIEBSSEITE)	- -	42CRMO4 -
3	1	Stk	Kupplung Hülse (1/HUELSE)	- -	Bronze -
4	8	Stk	Kupplung Mittelteil (1/BRECHBOLZEN)	- -	1.0038;RSt37-2 -
5	1	Stk	Kupplung Mittelteil (1/KUPPLUNGSSCHEIBE)	- -	42CRMO4 -
6	1	Stk	Sicherungsring (35/D471_B_130_400_ST)	DIN 471-B130 -	Stahl allg. -

Dateiname des Modells BRECHBOLZENKUPPLUNG				Dateityp ASSEM		Dateiname der Zeichnung BRECHBOLZENKUPPLUNG					
				Allgemeintoleranz DIN ISO 2768-m-S		Kanten DIN ISO 13715		Maßstab 1:2		Masse 78314.473 kg	
								Material - Halbzeug -			
					Datum	Name		Benennung			
				Bear.	21.01.14	Pfitzer		Brechbolzenkupplung			
				Gepr.	-	-					
				Norm							
								-			
								Zeichnungsnummer		Blatt	
								A3/A4		1	
										1 Bl.	
Zust.	Änderung	Datum	Name	(Urspr.)				(Ers. f.)		(Ers. d.)	