

# Die Alltagsmaske richtig tragen

## Praktische Tipps für die Handhabung von Mund-Nasen-Bedeckungen

Das Tragen einer Mund-Nasen-Bedeckung im öffentlichen Leben ist ein wichtiger Baustein, um die Verbreitung des Coronavirus SARS-CoV-2 einzudämmen.

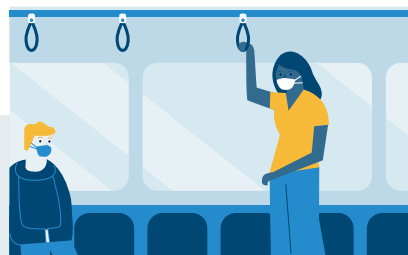
Das Coronavirus SARS-CoV-2 wird über Tröpfchen oder auch Aerosole (feinste luftgetragene Flüssigkeitspartikel und Tröpfchenkerne kleiner als fünf Mikrometer) verbreitet. Diese werden von infizierten Personen beim Husten und Niesen versprüht oder beim Sprechen freigesetzt, auch schon bevor Krankheitszeichen vorliegen. Mund-Nasen-Bedeckungen (Alltagsmasken) können als mechanische Barriere dazu beitragen, die Verbreitung durch virushaltige Tröpfchen zu reduzieren. Daher sind Mund-Nasen-Bedeckungen eine wichtige Ergänzung zu den [Abstands-](#) und [Hygiene-regeln](#). Das Tragen von Alltagsmasken im öffentlichen Raum kann vor allem dann wirksam werden, wenn sich möglichst viele Menschen daran beteiligen.

### In welchen Situationen soll eine Mund-Nasen-Bedeckung getragen werden?

Das Tragen einer Mund-Nasen-Bedeckung wird insbesondere in Situationen empfohlen, in denen mehrere Menschen im öffentlichen Raum für längere Zeit zusammentreffen oder die Abstandsregeln nicht zuverlässig einhalten können.



Tragen Sie eine Mund-Nasen-Bedeckung, wenn Sie im öffentlichen Raum den Mindestabstand von 1,5 Metern zu anderen nicht sicher einhalten können. Das gilt in der Freizeit ebenso wie am Arbeitsplatz. Besonders wichtig ist dies in geschlossenen Räumen.



In bestimmten öffentlichen Bereichen, wie im öffentlichen Nahverkehr und beim Einkaufen ist eine Mund-Nasen-Bedeckung Pflicht. Bitte beachten Sie die Einzelheiten sowie die weiteren Bestimmungen, die in Ihrem [Bundesland](#) gelten.



Bitte befolgen Sie auch die Regelungen einzelner Einrichtungen und Betriebe, wie beispielsweise Arztpraxen, Restaurants oder Friseurgeschäften.



Auch wenn Sie eine Mund-Nasen-Bedeckung tragen:

**Halten Sie möglichst [Abstand](#) zu anderen und beachten Sie die [Hygieneregeln](#).**



## Was ist bei der Handhabung und Reinigung von Mund-Nasen-Bedeckungen (Alltagsmasken) zu beachten?

- Vor dem Anlegen einer Mund-Nasen-Bedeckung sollten Sie sich nach Möglichkeit gründlich die [Hände waschen](#) (mindestens 20 Sekunden mit Seife).
- Achten Sie beim Aufsetzen darauf, dass die Alltagsmaske **Mund und Nase** vollständig bedeckt und an den Rändern möglichst eng anliegt.
- Vermeiden Sie es, während des Tragens die Mund-Nasen-Bedeckung zu berühren und zu verschieben.
- Eine durchfeuchtete Mund-Nasen-Bedeckung sollte gewechselt werden.
- Zum Abnehmen fassen Sie die Mund-Nasen-Bedeckung am besten an den seitlichen Bändern an.
- Waschen Sie sich nach dem Absetzen der Mund-Nasen-Bedeckung die Hände, sobald Sie die Möglichkeit dazu haben.
- Entsorgen Sie Einwegmasken nach dem Tragen in einem Mülleimer.
- Bewahren Sie wiederverwendbare Mund-Nasen-Bedeckungen vorübergehend in einem separaten Beutel auf. Zu Hause können Sie die Mund-Nasen-Bedeckung auch zum Trocknen aufhängen.
- Waschen Sie textile Mund-Nasen-Bedeckungen baldmöglichst.
- Eine zuverlässige Methode der Reinigung ist das Waschen in der Waschmaschine bei mindestens 60° C. Verwenden Sie hierfür ein Vollwaschmittel.
- Lassen Sie Mund-Nasen-Bedeckungen nach dem Waschen vollständig trocknen.
- Wie effektiv andere Methoden der Reinigung wie das Erhitzen in der Mikrowelle oder im Backofen sind, ist fraglich.

