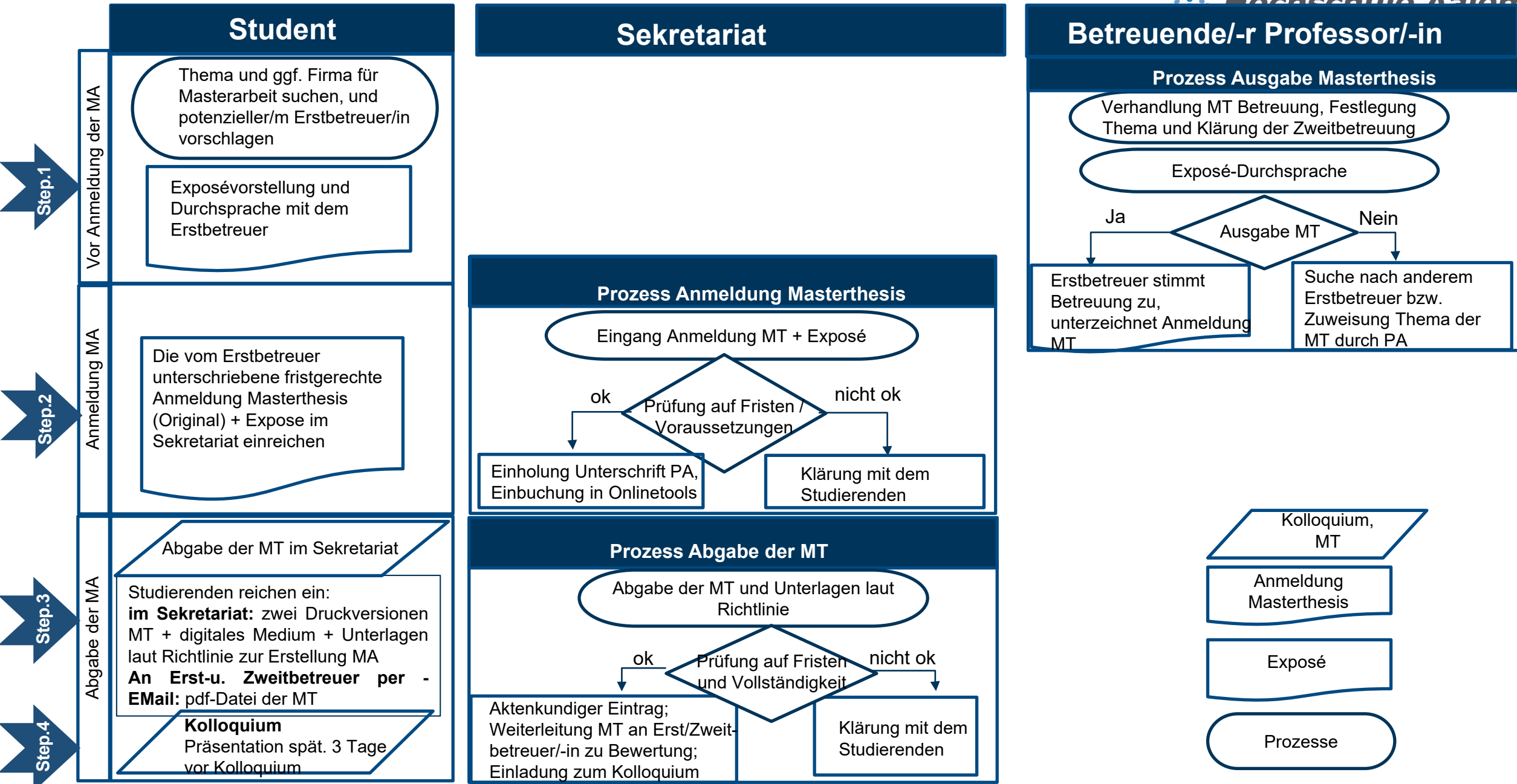




# Prozessbeschreibung MBD



Masterarbeit



# MBD Interner Prozess Anmeldung Masterthesis

 Student

Student/-in bespricht Exposé mit dem Erstbetreuer/-in, legt Anmeldung Masterthesis zur Unterschrift dem Erstbetreuer /-in vor; reicht unterschriebene Anmeldung + Exposé fristgerecht im Sekretariat ein

---

Erstbetreuer / -in

Student/-in und Erstbetreuer/-in vereinbaren die Forderungen für die Masterthesis und unterzeichnet die Anmeldung MT

---

Sekretariat

Prüft Anmeldung der MT auf Fristen und Voraussetzungen, holt Zustimmung vom PA ein und bucht in Onlinetool der Studierenden ein

---



# MBD Interner Prozess Abgabe Masterthesis

 Student

Reicht MT im Sekretariat in zweifacher Druckversion + auf digitalem Medium ein, zudem Unterlagen laut Richtlinie zur Erstellung der MA, Student/-in sendet pdf-Datei der MT an Erst- und Zweitbetreuer, Vereinbarung Termin Kolloquium mit den Betreuern, Weiterleitung des Termins an Sekretariat

Sekretariat

Sekretariat prüft auf Fristen und Vollständigkeit; macht die Abgabe MT aktenkundig, leitet die Druckversionen MT an den Erst- und Zweitbetreuer zur Korrektur weiter, Einladung Kolloquium

Student

Kolloquium: Sendet Präsentation zum Kolloquium an Erst- und Zweitbetreuer (spät. 3 Tage vor dem Kolloquiumtermin)

Erst- & Zweitbetreuer/-in

Korrektur der Masterarbeit

Erst- & Zweitbetreuer/-in

Kolloquium: 20 Min Präsentation & Fragen durch Erst- & Zweitbetreuer/in

