



Hochschule Aalen
Beethoven Straße 1
73430 Aalen

Hochschule Aalen

Sehr geehrter Herr/Sehr geehrte Frau
IDM_Studierende (Ma) (PERSÖNLICH)

Auswertungsbericht Lehrveranstaltungsevaluation an die Lehrenden

Sehr geehrte/r Frau/Herr IDM_Studierende (Ma),

Sie erhalten hier die Ergebnisse der automatisierten Auswertung der Lehrveranstaltungsevaluation zu

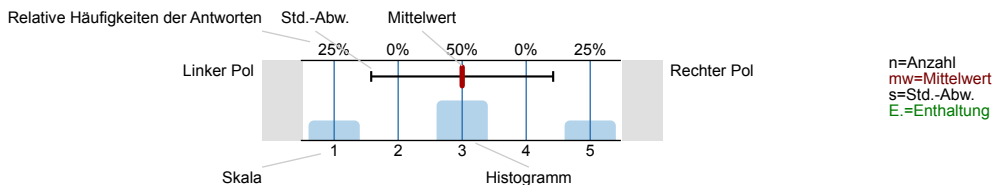
Umfragenname: IDM_Studierendenbefragung,
Lehrveranstaltung: IDM_Studierendenbefragung,
Kennung: IDM,
Fragebogen Typ: StudiBefr2.



Auswertungsteil der geschlossenen Fragen

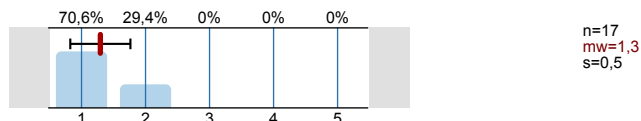
Legende

Frage-Text

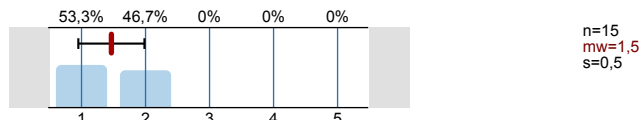


1. Wie beurteilen Sie die folgenden Aspekte zum Lehrangebot in Ihrem Studiengang?

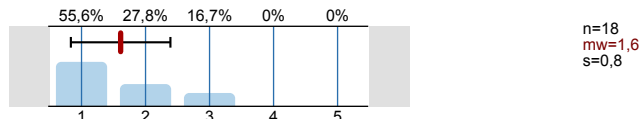
a. Möglichkeiten der individuellen Schwerpunktsetzung / Freiheiten bei der Modulwahl



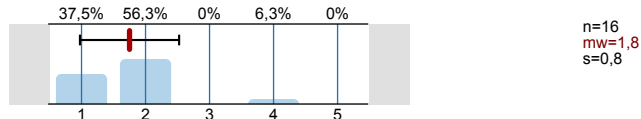
b. Inhaltliche Breite des Lehrangebots



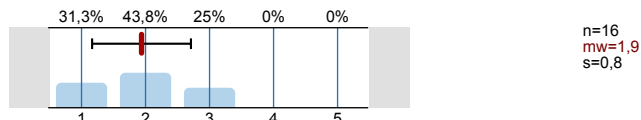
c. Berufsfeld- und Praxisbezug der Lehrveranstaltungen



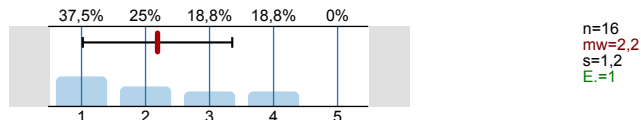
d. Interdisziplinäre Bezüge innerhalb des Lehrangebots



e. Didaktische Vermittlung des Lehrstoffs

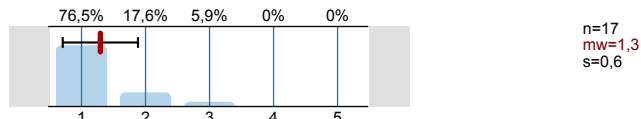


f. Internationale Ausrichtung des Lehrangebots (z.B. Themen, int. Literatur, Gastdozenten, Fremdsprachen)

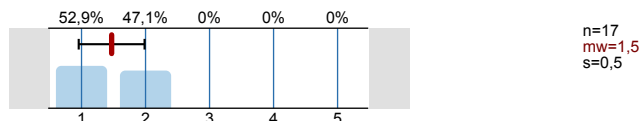


2. Wie beurteilen Sie die folgenden Aspekte hinsichtlich der Studierbarkeit Ihres Studiengangs?

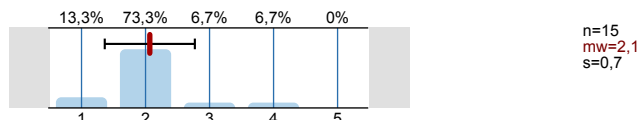
a. Studierbarkeit des Curriculums (Möglichkeit, in der Regelstudienzeit abzuschließen)



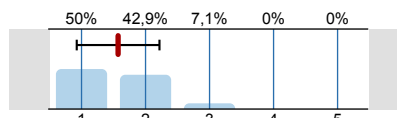
b. Vollständigkeit des Lehrangebots hinsichtlich der Studienordnung



c. Inhaltliche Abstimmung der Modulbestandteile aufeinander

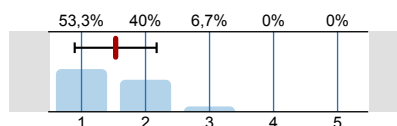


d. Transparenz des Prüfungssystems (z.B. Zusammensetzung der Leistungen für eine Note)



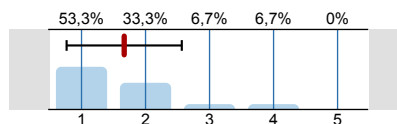
n=14
mw=1,6
s=0,6

e. Abstimmung des Lehrangebots auf die Prüfungsanforderungen



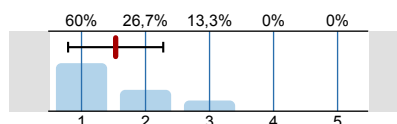
n=15
mw=1,5
s=0,6

f. Leistungsrückmeldungen während des Semesters (z. B. Übungsaufgaben, Probeklausur)



n=15
mw=1,7
s=0,9

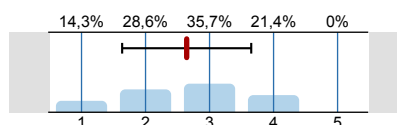
g. Zeitliche Verteilung der Vorlesungen (Vorlesungsplan)



n=15
mw=1,5
s=0,7

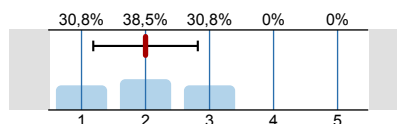
3. Wie beurteilen Sie den Wissenschaftsbezug Ihres Studiums?

a. Möglichkeit, an Forschung teilzunehmen



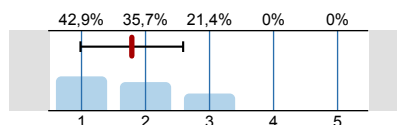
n=14
mw=2,6
s=1
E.=1

b. Einführung in die Methoden des wissenschaftlichen Arbeitens



n=13
mw=2
s=0,8
E.=1

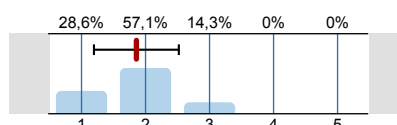
c. Wissenschaftsbezug in den Lehrveranstaltungen



n=14
mw=1,8
s=0,8

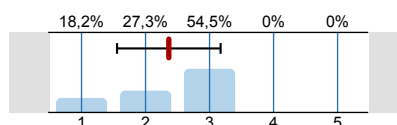
4. Wie beurteilen Sie die Angebote zur Förderung des Berufsfeld- und Arbeitsmarktbezugs?

a. Hilfen beim Übergang in den Beruf (z.B. Beratung, Seminare, Firmenkontakttmesse)



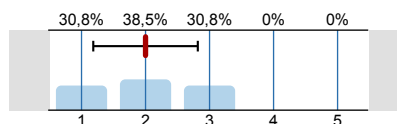
n=14
mw=1,9
s=0,7

b. Hilfen bei der Existenzgründung (Beratung)



n=11
mw=2,4
s=0,8
E.=1

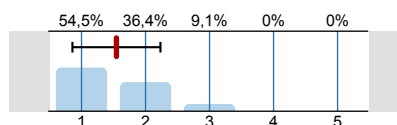
c. Informationsveranstaltungen über berufliche Perspektiven



n=13
mw=2
s=0,8

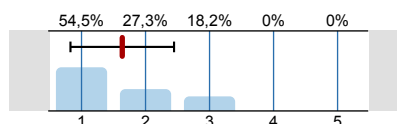
5. Wie beurteilen Sie die Vermittlung berufsrelevanter überfachlicher Qualifikationen?

a. Soziale Kompetenzen (z.B. Teamfähigkeit)



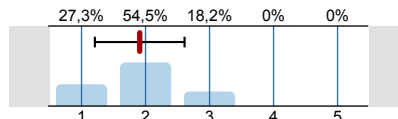
n=11
mw=1,5
s=0,7

b. Methodenkompetenz (z.B. Projekt- und Zeitmanagement)



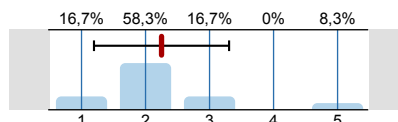
n=11
mw=1,6
s=0,8

c. IT-Kompetenzen



n=11
mw=1,9
s=0,7

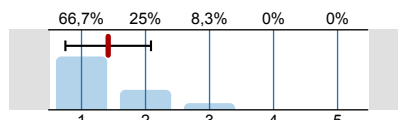
d. Fremdsprachenkompetenzen



n=12
mw=2,3
s=1,1

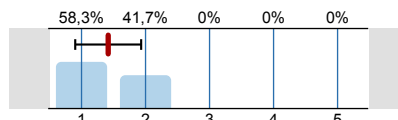
6. Wie beurteilen Sie die Qualität der Beratung und Betreuung durch das Lehrpersonal in Ihrem Studiengang?

a. Verhältnis zwischen Studierenden und Lehrenden (Studienklima)



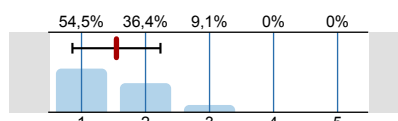
n=12
mw=1,4
s=0,7

b. Engagement der Lehrenden



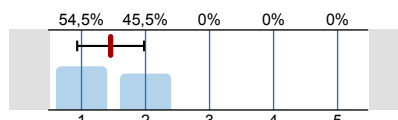
n=12
mw=1,4
s=0,5

c. Erreichbarkeit der Lehrenden (Sprechstunden, per E-Mail etc.)



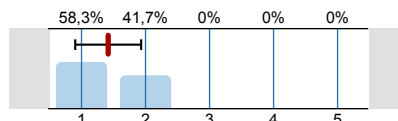
n=11
mw=1,5
s=0,7

d. Beratung und Betreuung durch die Lehrenden



n=11
mw=1,5
s=0,5

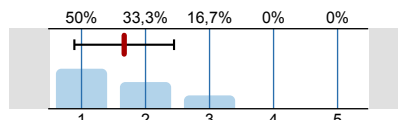
e. Besprechung von Klausuren, Hausarbeiten, Referaten etc.



n=12
mw=1,4
s=0,5

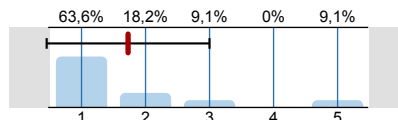
7. Wie beurteilen Sie die durchgeführten Evaluationen von Studium und Lehre?

a. Relevanz der in den Evaluationen (Lehrveranstaltungs- und Studiengangsbefragung) berücksichtigten Themen



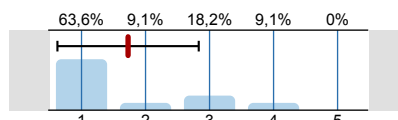
n=12
mw=1,7
s=0,8

b. Information der Studierenden über Evaluationsergebnisse



n=11
mw=1,7
s=1,3

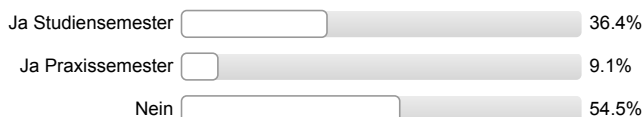
c. Umsetzung der Evaluationsergebnisse



n=11
mw=1,7
s=1,1
E.=1

8. Waren Sie während Ihrer gesamten Studienzzeit bereits im Ausland (>3 Monate)?

Wenn Ja weiter mit 8.2, sonst weiter mit 8.1

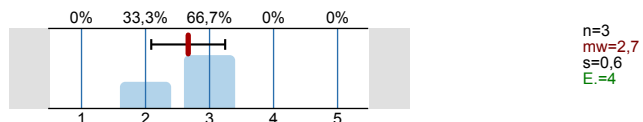


n=11

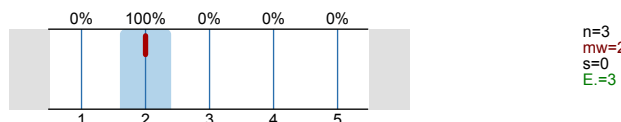
8.1 Wenn „Nein“: Bitte kreuzen Sie die Gründe an, die Sie vom Auslandsaufenthalt abgehalten haben. (Danach weiter mit 9)

- a. Finanzielle Gründe 0% n=19
- b. Mangelnde Informationen 0%
- c. Familiäre Gründe 0%
- d. Sonstiges 10.5%
- e. Kein Interesse 10.5%

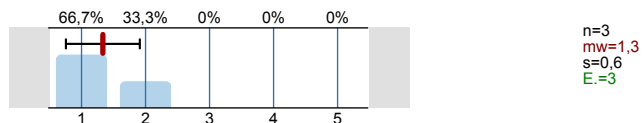
a. Attraktivität der Studienangebote an den Partnerhochschulen



b. Unterstützung/Beratung bei der Vorbereitung des Auslandsstudiums

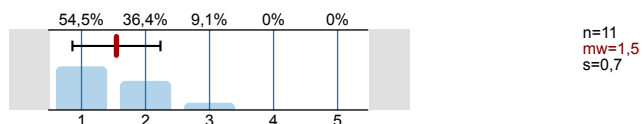


c. Anrechenbarkeit von im Ausland erbrachten Studienleistungen

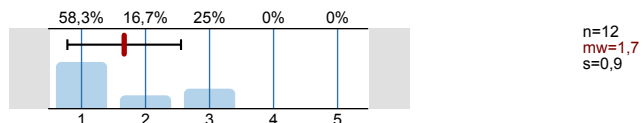


9. Wie beurteilen Sie die Räumlichkeiten, die für Lehrveranstaltungen zur Verfügung stehen?

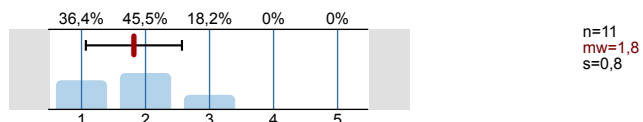
a. Hörsäle, Seminarräume (Zustand, techn. Ausstattung, Zahl der Plätze im Verhältnis zu Teilnehmerzahl)



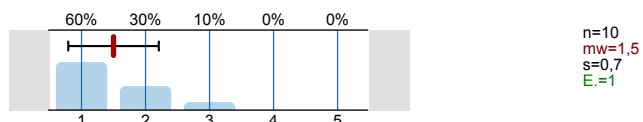
b. Studentische Arbeitsplätze (Zustand, techn. Ausstattung, Zahl der Plätze)



c. Projekträume (Zustand, techn. Ausstattung, Zahl der Plätze)

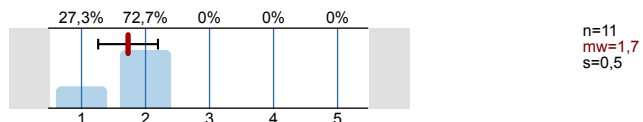


d. Nur Ingenieurwissenschaften: Labore (Zustand, techn. Ausstattung, Verfügbarkeit von Geräten)

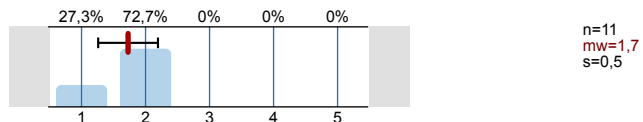


10. Wie beurteilen Sie die Bibliothek?

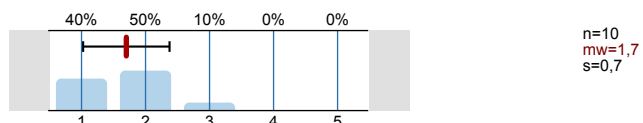
a. Bestand an Büchern/Zeitschriften



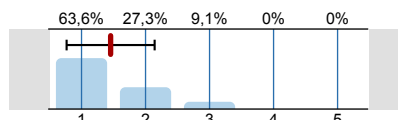
b. Aktualität des Bestandes



c. Verfügbarkeit der für das Studium benötigten Literatur

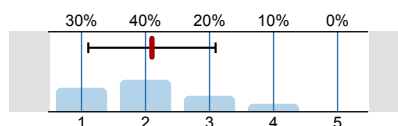


d. Zugang zu elektronischen Büchern / Zeitschriften



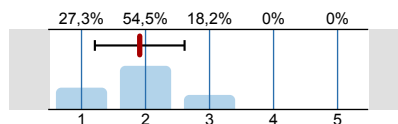
n=11
mw=1,5
s=0,7

e. Benutzerberatung



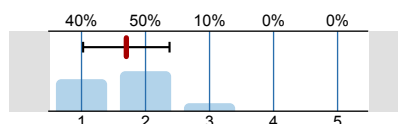
n=10
mw=2,1
s=1
E.=1

f. Verfügbarkeit von Arbeitsplätzen



n=11
mw=1,9
s=0,7

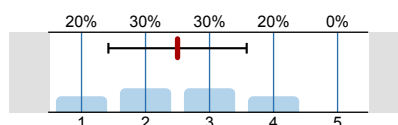
g. Öffnungszeiten und Ausleihe



n=10
mw=1,7
s=0,7
E.=1

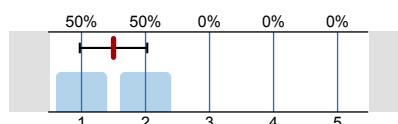
11. Wie beurteilen Sie die IT-Infrastruktur/Computer-Ausstattung, die Ihnen zur Verfügung steht?

a. Hardware-Ausstattung der Computerarbeitsplätze



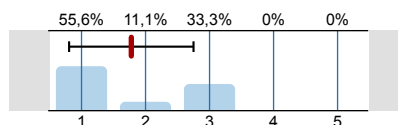
n=10
mw=2,5
s=1,1

b. Ausstattung mit fachspezifischer Software



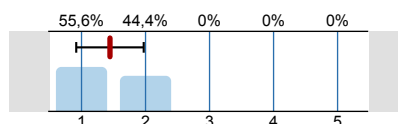
n=10
mw=1,5
s=0,5
E.=1

c. Wartung und Pflege der Computer



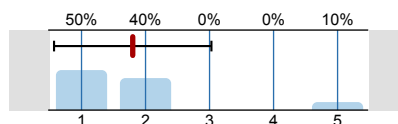
n=9
mw=1,8
s=1
E.=1

d. Benutzerberatung und Support



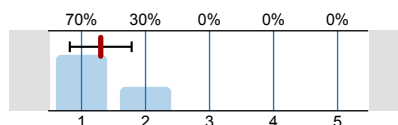
n=9
mw=1,4
s=0,5
E.=1

e. Verfügbarkeit von Computer-Arbeitsplätzen



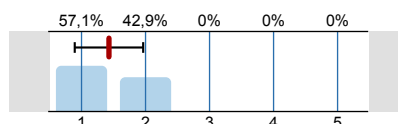
n=10
mw=1,8
s=1,2
E.=1

f. Verfügbarkeit von WLAN



n=10
mw=1,3
s=0,5
E.=1

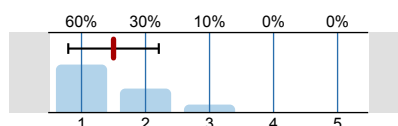
g. Öffnungszeiten der Computerräume während Vorlesungszeit



n=7
mw=1,4
s=0,5
E.=1

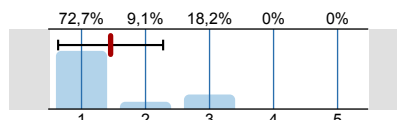
12. Wie beurteilen Sie die nachfolgenden Beratungs- und Betreuungsangebote?

a. Beratung in Prüfungsangelegenheiten durch zentrales Prüfungsamt



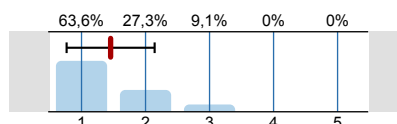
n=10
mw=1,5
s=0,7
E.=1

b. Beratung in Prüfungsangelegenheiten durch die Assistenten Ihres Studiengangs



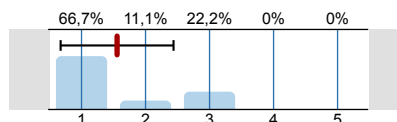
n=11
mw=1,5
s=0,8

c. Beratung zur Studienplanung, schwerpunkt- und fachwahl



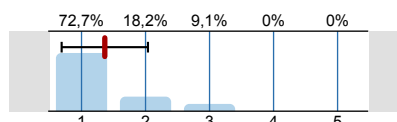
n=11
mw=1,5
s=0,7

d. Beratung zur Studienfinanzierung



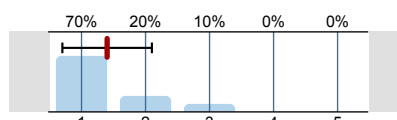
n=9
mw=1,6
s=0,9
E.=2

e. Unterstützung durch das Sekretariat Ihres Studiengangs



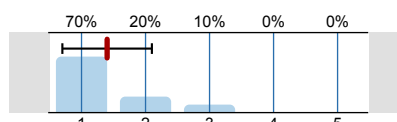
n=11
mw=1,4
s=0,7

f. Unterstützung durch das zentrale Zulassungsamt



n=10
mw=1,4
s=0,7
E.=1

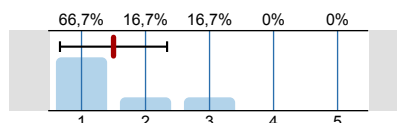
g. Unterstützung durch die Assistenten Ihres Studiengangs



n=10
mw=1,4
s=0,7
E.=1

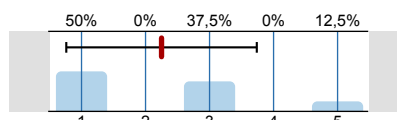
13. Wie beurteilen Sie die nachfolgenden Dienstleistungen?

a. Angebote für Studierende mit Kindern (z.B. Kita)



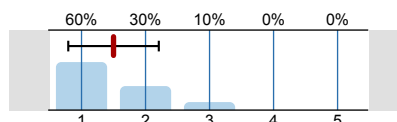
n=6
mw=1,5
s=0,8
E.=4

b. Mensa



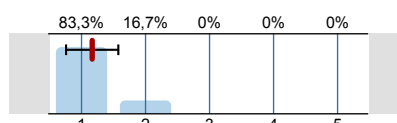
n=8
mw=2,3
s=1,5
E.=2

c. Cafeteria (Hauptgebäude)



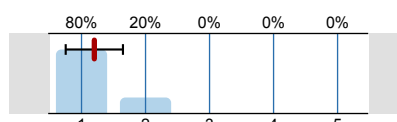
n=10
mw=1,5
s=0,7

d. Cafeteria (Burren)



n=6
mw=1,2
s=0,4
E.=4

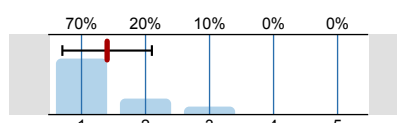
e. Barrierefreiheit der Hochschule



n=5
mw=1,2
s=0,4
E.=5

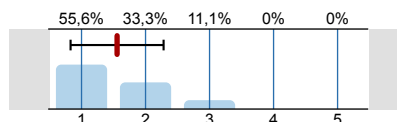
14. Wie beurteilen Sie die Begleitveranstaltungen Ihres Studiums?

a. Zahl an Projekten



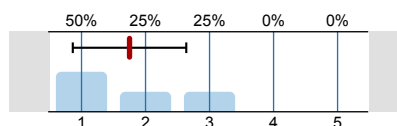
n=10
mw=1,4
s=0,7

b. Zahl an Exkursionen



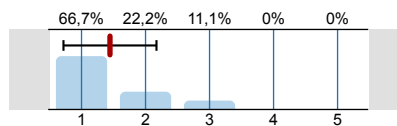
n=9
mw=1,6
s=0,7
E.=1

c. Zahl an Tutorien



n=8
mw=1,8
s=0,9
E.=2

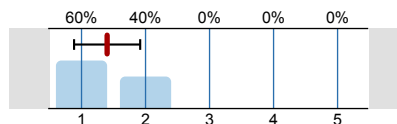
d. Zahl an öffentlichen Fachvorträgen im Studiengang



n=9
mw=1,4
s=0,7
E.=1

15. Insgesamte Studiensituation an unserer Hochschule

Wie beurteilen Sie insgesamt die Studiensituation an unserer Hochschule?



n=10
mw=1,4
s=0,5

16. Wahl des Studiengangs

Würden Sie den gewählten Studiengang noch einmal wählen?



n=9

17. Wahl der Hochschule

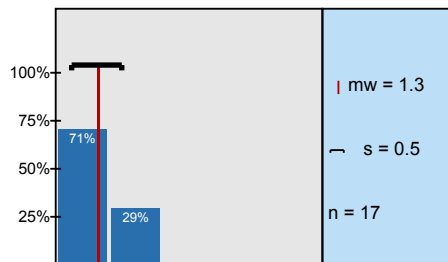
Würden Sie noch einmal an unserer Hochschule studieren?



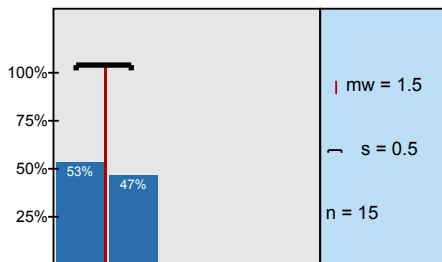
n=10

Histogramme zu den Skalafragen

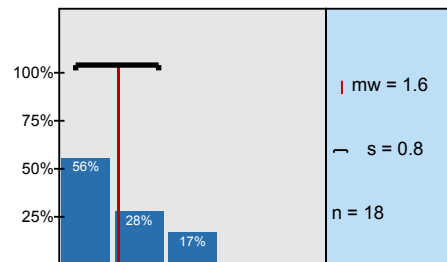
a. Möglichkeiten der individuellen Schwerpunktsetzung / Freiheiten bei der Modulwahl



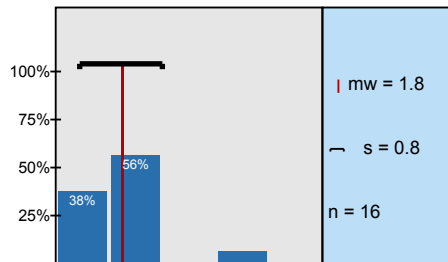
b. Inhaltliche Breite des Lehrangebots



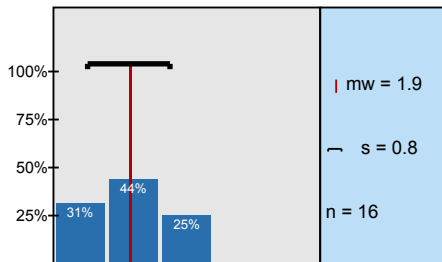
c. Berufsfeld- und Praxisbezug der Lehrveranstaltungen



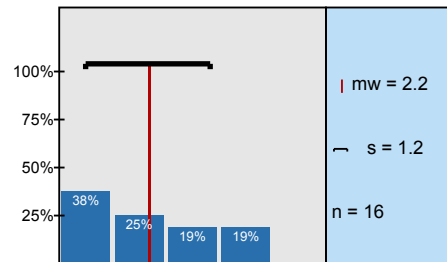
d. Interdisziplinäre Bezüge innerhalb des Lehrangebots



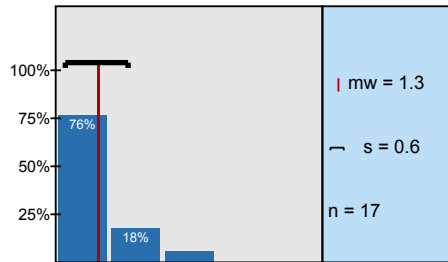
e. Didaktische Vermittlung des Lehrstoffs



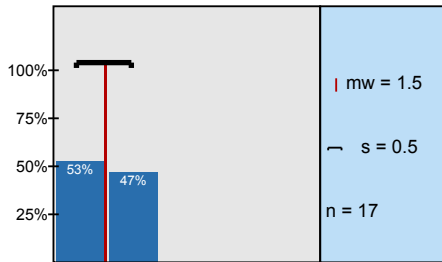
f. Internationale Ausrichtung des Lehrangebots (z.B. Themen, int. Literatur, Gastdozenten)



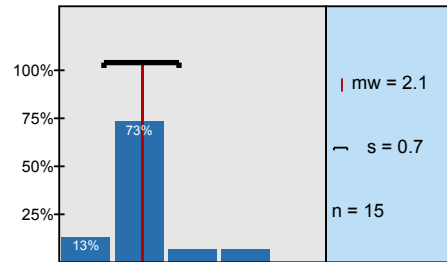
a. Studierbarkeit des Curriculums (Möglichkeit, in der Regelstudienzeit abzuschließen)



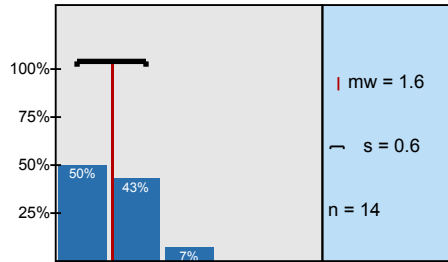
b. Vollständigkeit des Lehrangebots hinsichtlich der Studienordnung



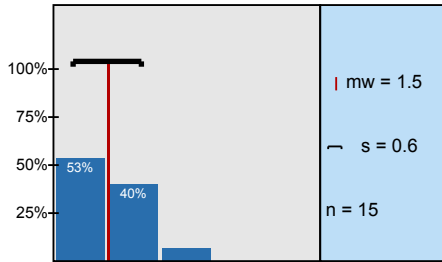
c. Inhaltliche Abstimmung der Modulbestandteile aufeinander



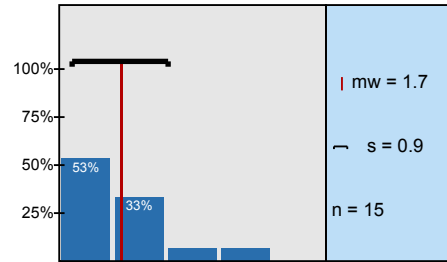
d. Transparenz des Prüfungssystems (z.B. Zusammensetzung der Leistungen für



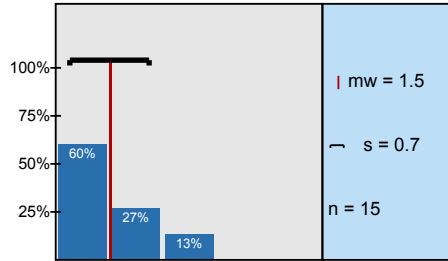
e. Abstimmung des Lehrangebots auf die Prüfungsanforderungen



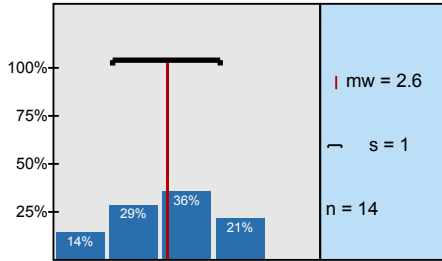
f. Leistungsrückmeldungen während des Semesters (z.B. Übungsaufgaben, Probeklausur)



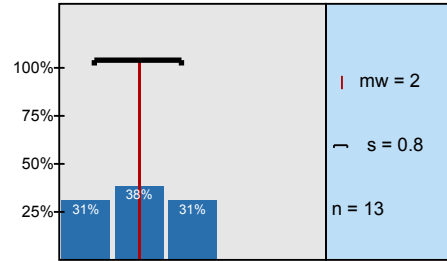
g. Zeitliche Verteilung der Vorlesungen (Vorlesungsplan)



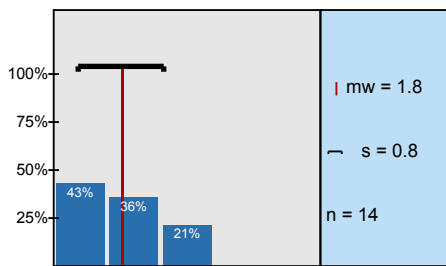
a. Möglichkeit, an Forschung teilzunehmen



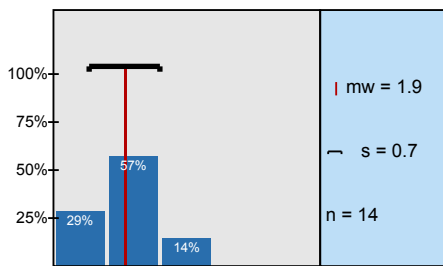
b. Einführung in die Methoden des wissenschaftlichen Arbeitens



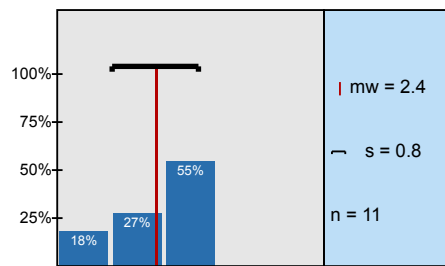
c. Wissenschaftsbezug in den Lehrveranstaltungen



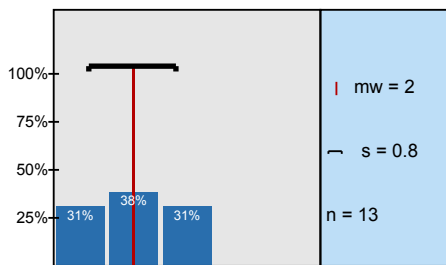
a. Hilfen beim Übergang in den Beruf (z.B. Beratung, Seminare, Firmenkontakttmesse)



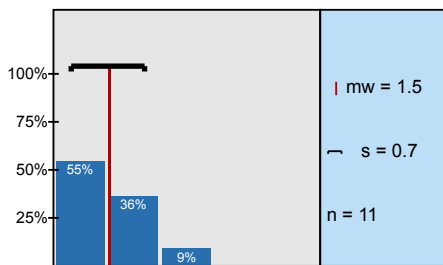
b. Hilfen bei der Existenzgründung (Beratung)



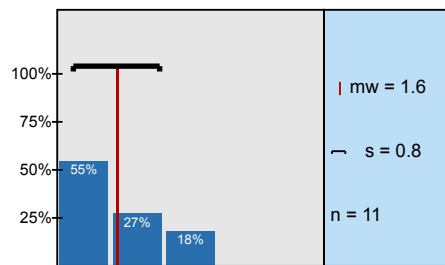
c. Informationsveranstaltungen über berufliche Perspektiven



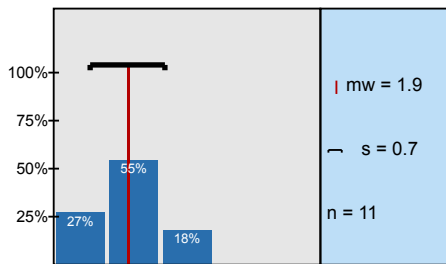
a. Soziale Kompetenzen (z.B. Teamfähigkeit)



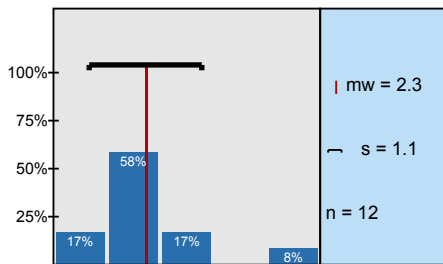
b. Methodenkompetenz (z.B. Projekt- und Zeitmanagement)



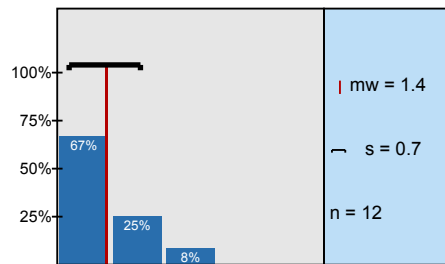
c. IT-Kompetenzen



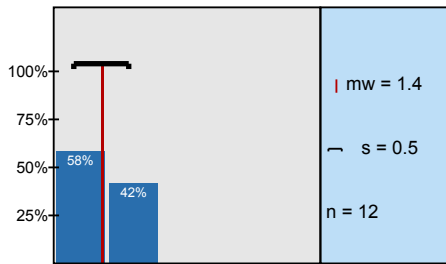
d. Fremdsprachenkompetenzen



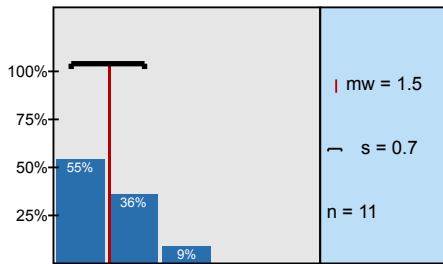
a. Verhältnis zwischen Studierenden und Lehrenden (Studienklima)



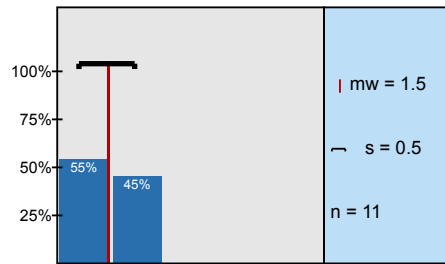
b. Engagement der Lehrenden



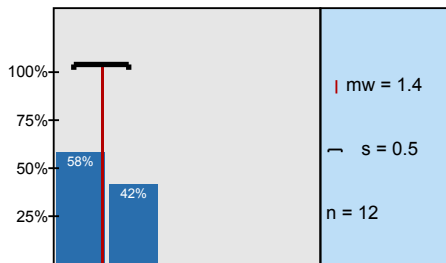
c. Erreichbarkeit der Lehrenden (Sprechstunden, per E-Mail etc.)



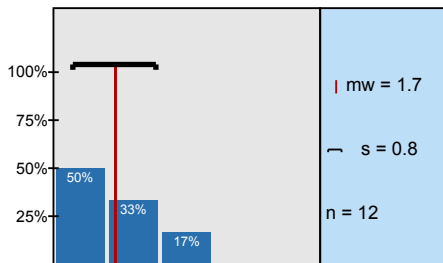
d. Beratung und Betreuung durch die Lehrenden



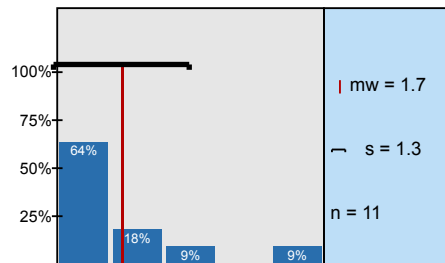
e. Besprechung von Klausuren, Hausarbeiten, Referaten etc.



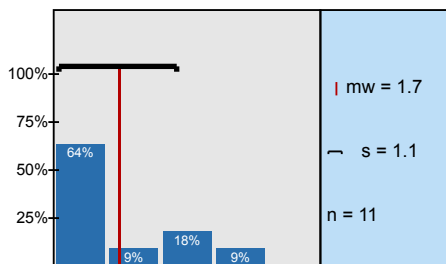
a. Relevanz der in den Evaluationen (Lehrveranstaltungs- und Studien-



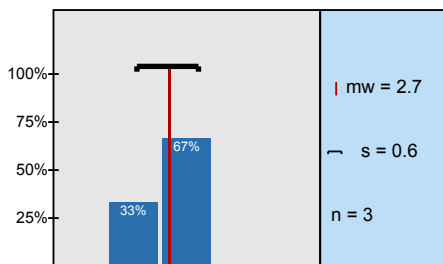
b. Information der Studierenden über Evaluationsergebnisse



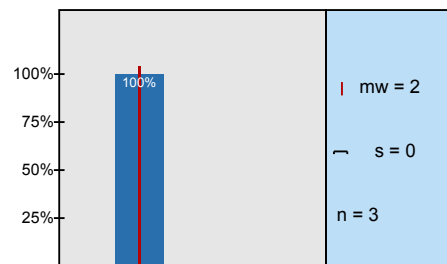
c. Umsetzung der Evaluationsergebnisse



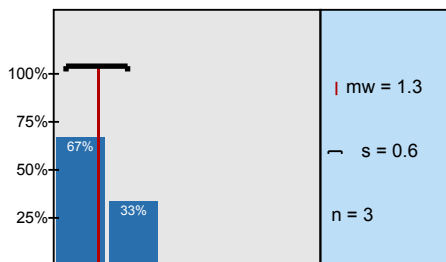
a. Attraktivität der Studienangebote an den Partnerhochschulen



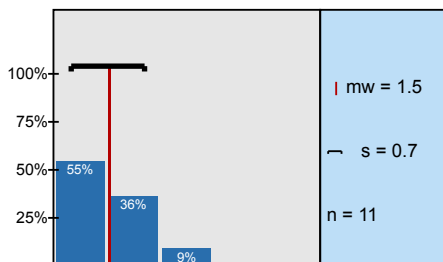
b. Unterstützung/Beratung bei der Vorbereitung des Auslandsstudiums



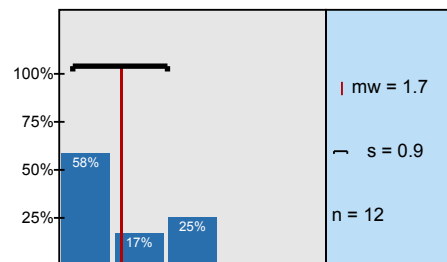
c. Anrechenbarkeit von im Ausland erbrachten Studienleistungen



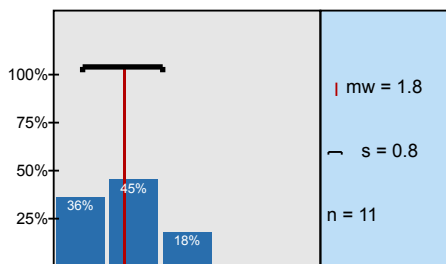
a. Hörsäle, Seminarräume (Zustand, techn. Ausstattung, Zahl der Plätze im Verhältnis zu



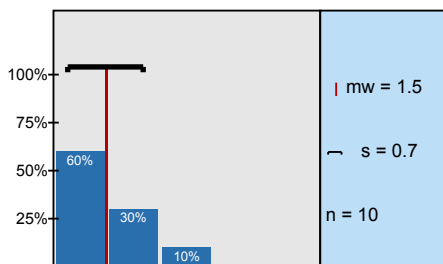
b. Studentische Arbeitsplätze (Zustand, techn. Ausstattung, Zahl der Plätze)



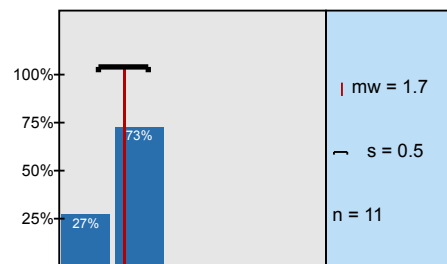
c. Projekträume (Zustand, techn. Ausstattung, Zahl der Plätze)



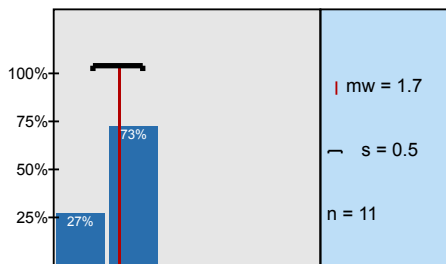
d. Nur Ingenieurwissenschaften: Labore (Zustand, techn. Ausstattung, Verfügbarkeit von Geräten)



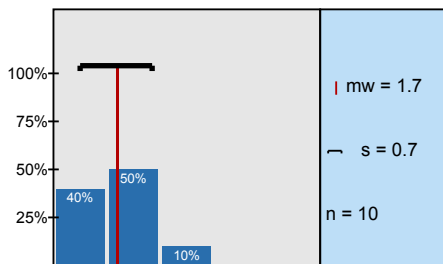
a. Bestand an Büchern/Zeitschriften



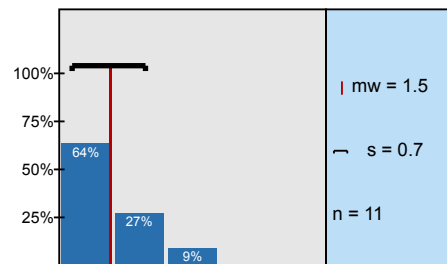
b. Aktualität des Bestandes



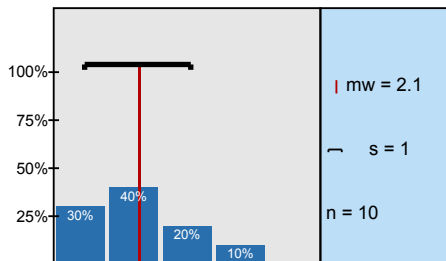
c. Verfügbarkeit der für das Studium benötigten Literatur



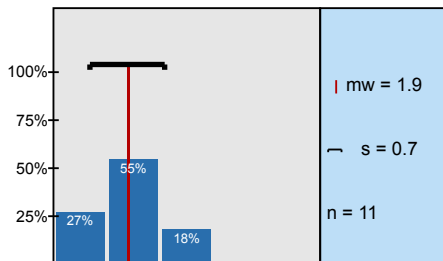
d. Zugang zu elektronischen Büchern / Zeitschriften



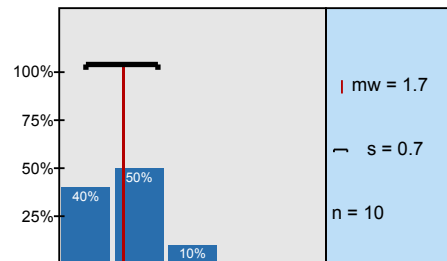
e. Benutzerberatung



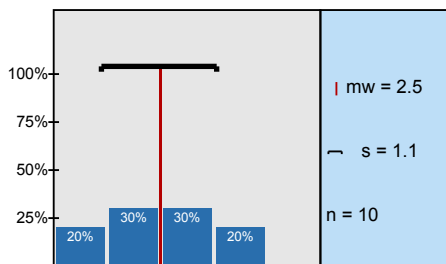
f. Verfügbarkeit von Arbeitsplätzen



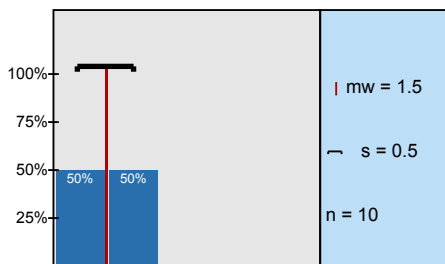
g. Öffnungszeiten und Ausleihe



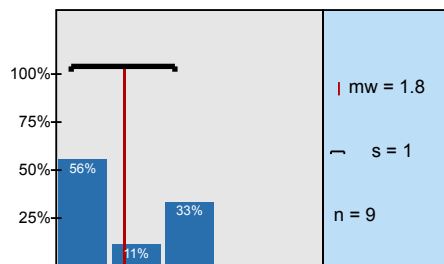
a. Hardware-Ausstattung der Computerarbeitsplätze



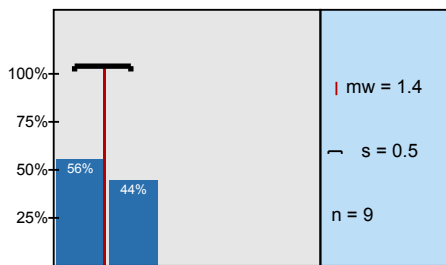
b. Ausstattung mit fachspezifischer Software



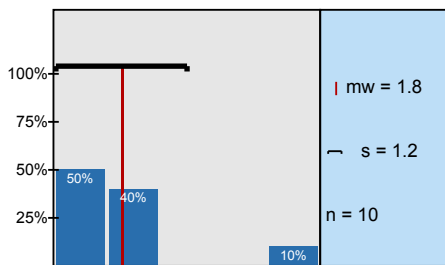
c. Wartung und Pflege der Computer



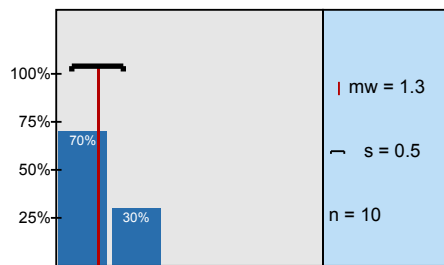
d. Benutzerberatung und Support



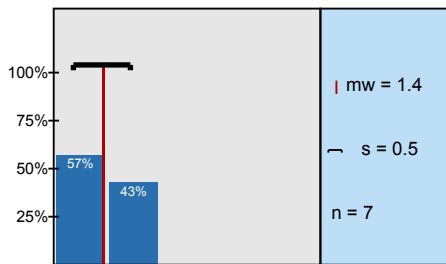
e. Verfügbarkeit von Computer-Arbeitsplätzen



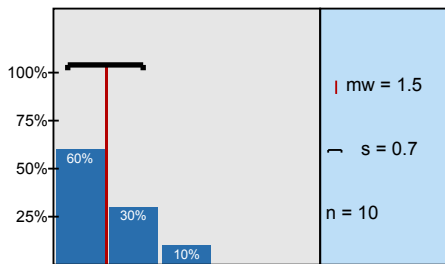
f. Verfügbarkeit von WLAN



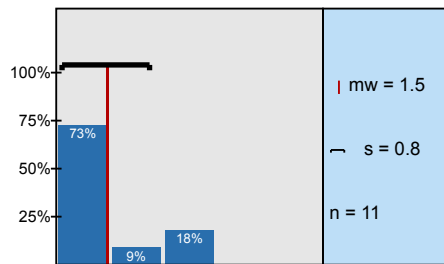
g. Öffnungszeiten der Computerräume während Vorlesungszeit



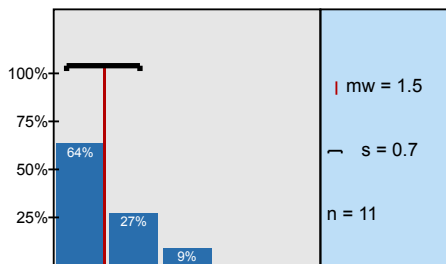
a. Beratung in Prüfungsangelegenheiten durch zentrales Prüfungsamt



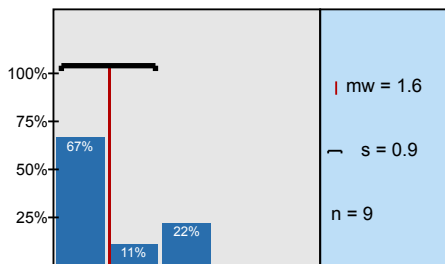
b. Beratung in Prüfungsangelegenheiten durch die Assistenten Ihres Studiengangs



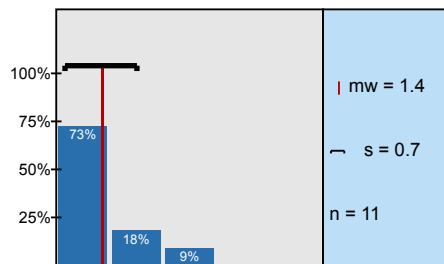
c. Beratung zur Studienplanung, schwerpunkt- und fachwahl



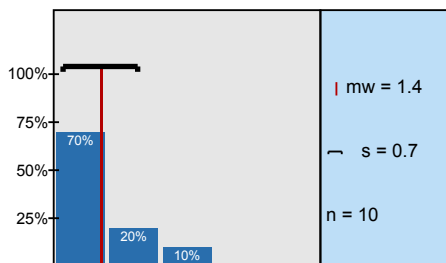
d. Beratung zur Studienfinanzierung



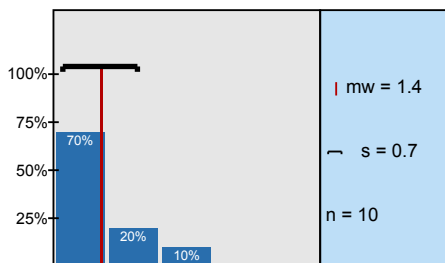
e. Unterstützung durch das Sekretariat Ihres Studiengangs



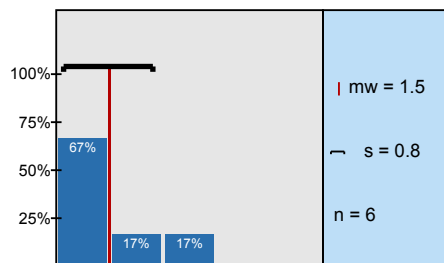
f. Unterstützung durch das zentrale Zulassungsamt



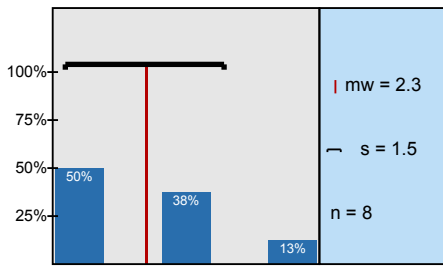
g. Unterstützung durch die Assistenten Ihres Studiengangs



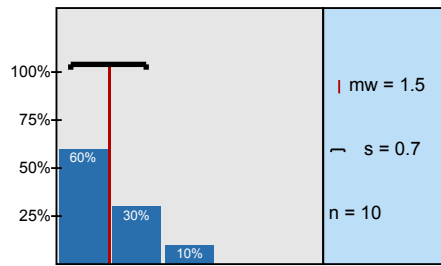
a. Angebote für Studierende mit Kindern (z.B. Kita)



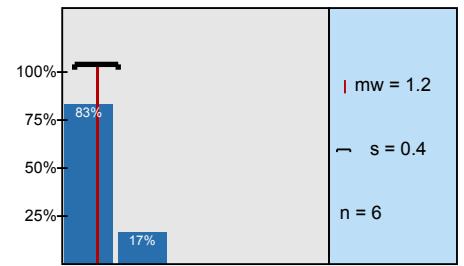
b. Mensa



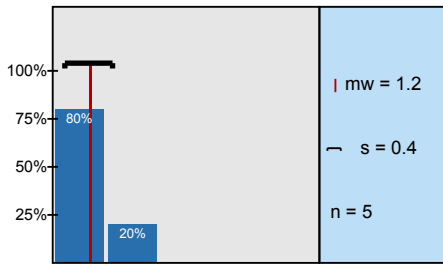
c. Cafeteria (Hauptgebäude)



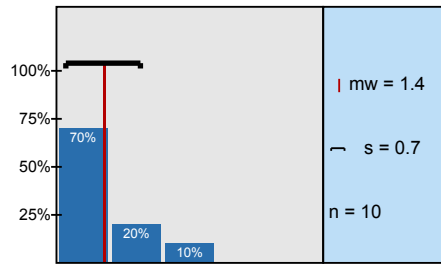
d. Cafeteria (Burren)



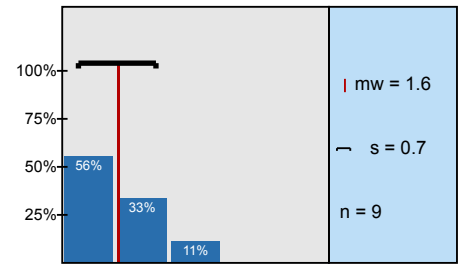
e. Barrierefreiheit der Hochschule



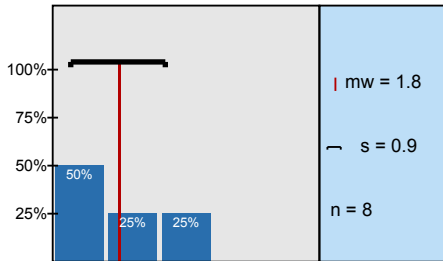
a. Zahl an Projekten



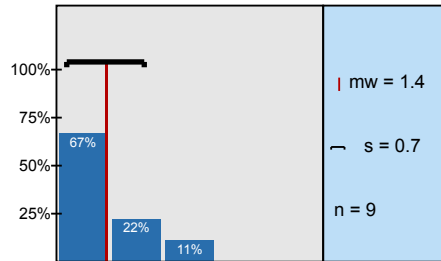
b. Zahl an Exkursionen



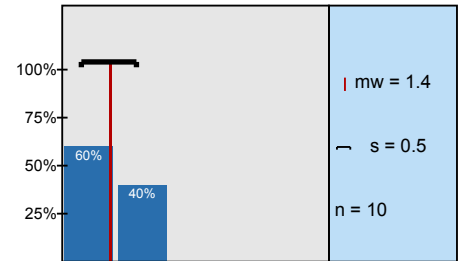
c. Zahl an Tutorien



d. Zahl an öffentlichen Fachvorträgen im Studiengang



Wie beurteilen Sie insgesamt die Studiensituation an unserer Hochschule?

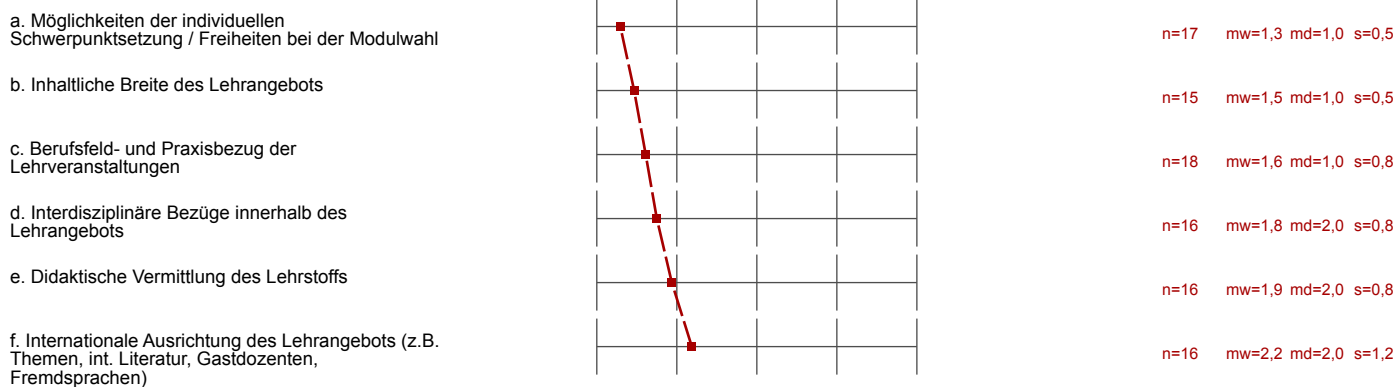


Profillinie

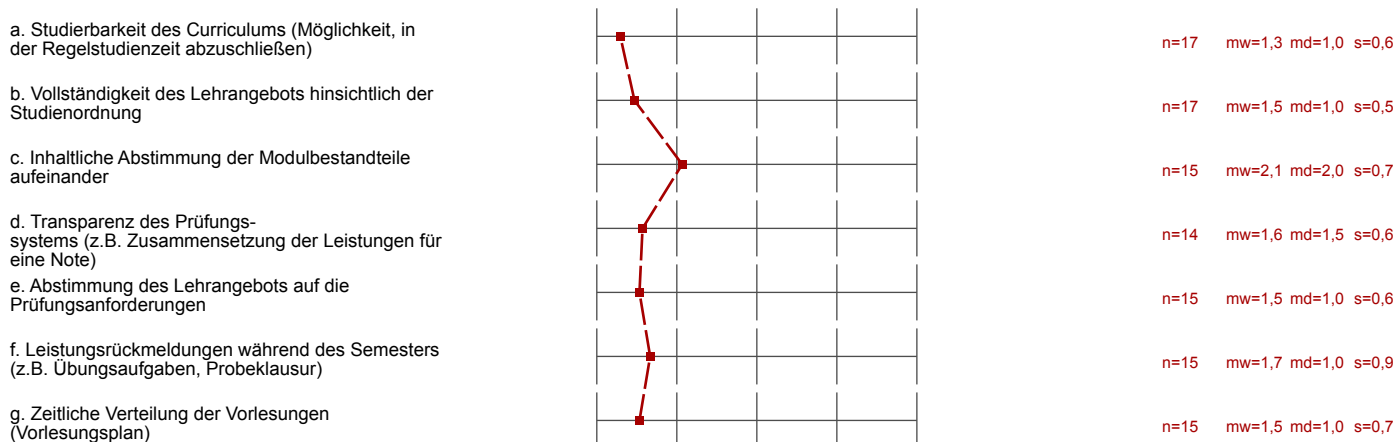
Teilbereich: Hochschule Aalen - HS
 Name der/des Lehrenden: IDM_Studierende (Ma)
 Titel der Lehrveranstaltung: IDM_Studierendenbefragung
 (Name der Umfrage)

Verwendete Werte in der Profillinie: Mittelwert

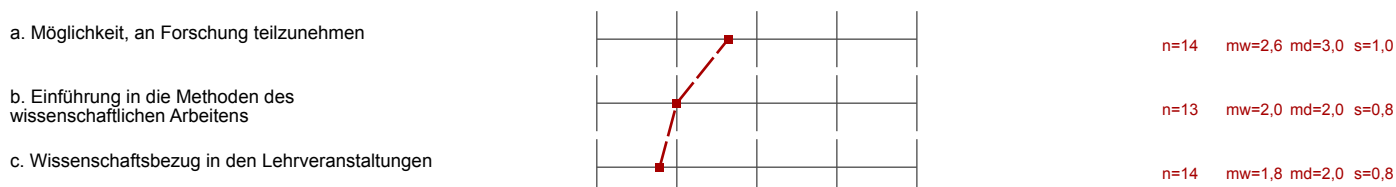
1. Wie beurteilen Sie die folgenden Aspekte zum Lehrangebot in Ihrem Studiengang?



2. Wie beurteilen Sie die folgenden Aspekte hinsichtlich der Studierbarkeit Ihres Studiengangs?



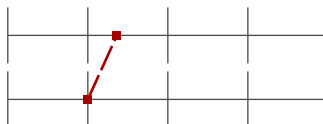
3. Wie beurteilen Sie den Wissenschaftsbezug Ihres Studiums?



4. Wie beurteilen Sie die Angebote zur Förderung des Berufsfeld- und Arbeitsmarktbezugs?

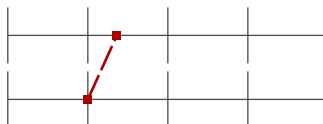


b. Hilfen bei der Existenzgründung (Beratung)



n=11 mw=2,4 md=3,0 s=0,8

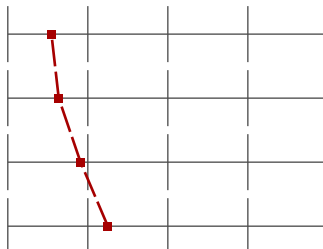
c. Informationsveranstaltungen über berufliche Perspektiven



n=13 mw=2,0 md=2,0 s=0,8

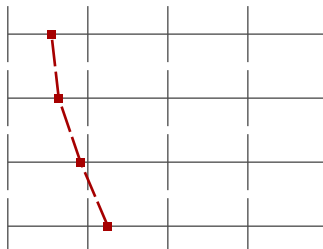
5. Wie beurteilen Sie die Vermittlung berufsrelevanter überfachlicher Qualifikationen?

a. Soziale Kompetenzen (z.B. Teamfähigkeit)



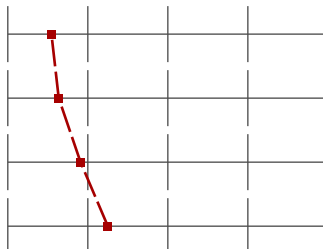
n=11 mw=1,5 md=1,0 s=0,7

b. Methodenkompetenz (z.B. Projekt- und Zeitmanagement)



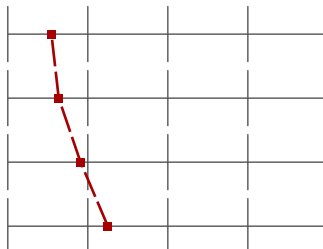
n=11 mw=1,6 md=1,0 s=0,8

c. IT-Kompetenzen



n=11 mw=1,9 md=2,0 s=0,7

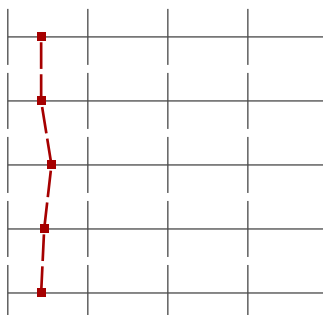
d. Fremdsprachenkompetenzen



n=12 mw=2,3 md=2,0 s=1,1

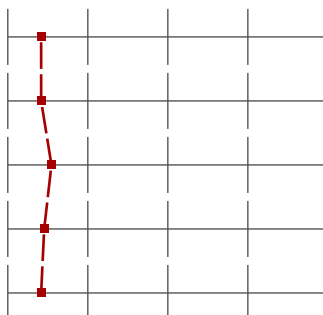
6. Wie beurteilen Sie die Qualität der Beratung und Betreuung durch das Lehrpersonal in Ihrem Studiengang?

a. Verhältnis zwischen Studierenden und Lehrenden (Studienklima)



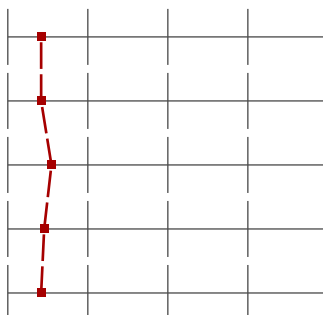
n=12 mw=1,4 md=1,0 s=0,7

b. Engagement der Lehrenden



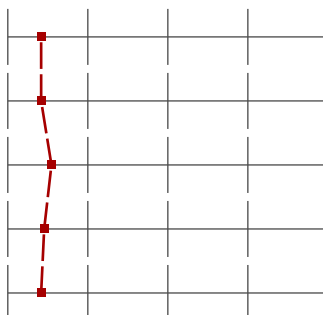
n=12 mw=1,4 md=1,0 s=0,5

c. Erreichbarkeit der Lehrenden (Sprechstunden, per E-Mail etc.)



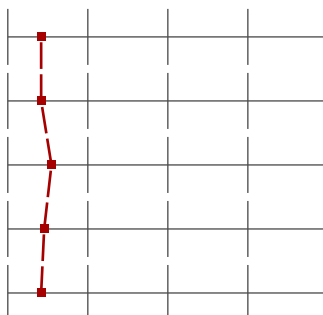
n=11 mw=1,5 md=1,0 s=0,7

d. Beratung und Betreuung durch die Lehrenden



n=11 mw=1,5 md=1,0 s=0,5

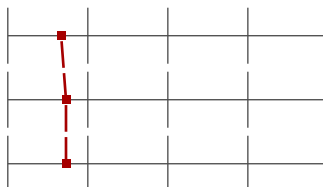
e. Besprechung von Klausuren, Hausarbeiten, Referaten etc.



n=12 mw=1,4 md=1,0 s=0,5

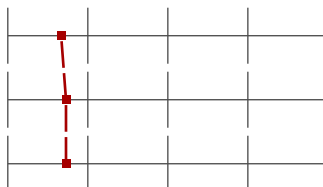
7. Wie beurteilen Sie die durchgeführten Evaluationen von Studium und Lehre?

a. Relevanz der in den Evaluationen (Lehrveranstaltungs- und Studiengangsbefragung) berücksichtigten Themen



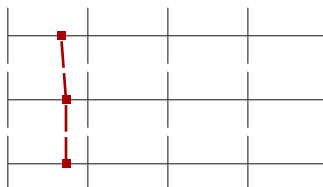
n=12 mw=1,7 md=1,5 s=0,8

b. Information der Studierenden über Evaluationsergebnisse



n=11 mw=1,7 md=1,0 s=1,3

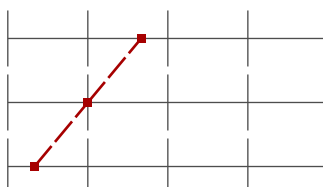
c. Umsetzung der Evaluationsergebnisse



n=11 mw=1,7 md=1,0 s=1,1

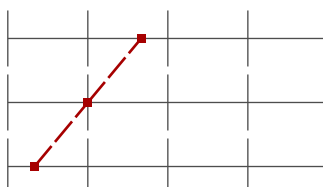
8. Waren Sie während Ihrer gesamten Studienzzeit bereits im Ausland (>3 Monate)?

a. Attraktivität der Studienangebote an den Partnerhochschulen



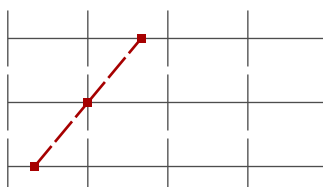
n=3 mw=2,7 md=3,0 s=0,6

b. Unterstützung/Beratung bei der Vorbereitung des Auslandsstudiums



n=3 mw=2,0 md=2,0 s=0,0

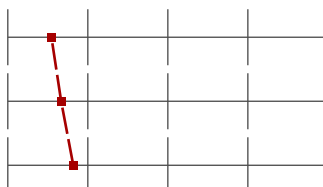
c. Anrechenbarkeit von im Ausland erbrachten Studienleistungen



n=3 mw=1,3 md=1,0 s=0,6

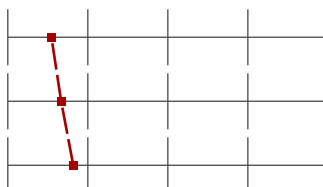
9. Wie beurteilen Sie die Räumlichkeiten, die für Lehrveranstaltungen zur Verfügung stehen?

a. Hörsäle, Seminarräume (Zustand, techn. Ausstattung, Zahl der Plätze im Verhältnis zu Teilnehmerzahl)



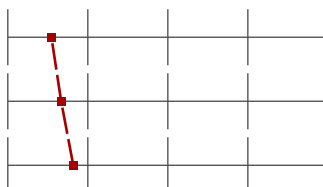
n=11 mw=1,5 md=1,0 s=0,7

b. Studentische Arbeitsplätze (Zustand, techn. Ausstattung, Zahl der Plätze)



n=12 mw=1,7 md=1,0 s=0,9

c. Projekträume (Zustand, techn. Ausstattung, Zahl der Plätze)



n=11 mw=1,8 md=2,0 s=0,8

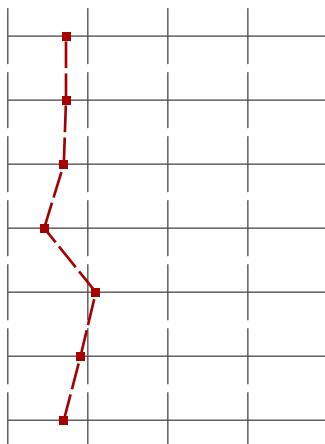
d. Nur Ingenieurwissenschaften: Labore (Zustand, techn. Ausstattung, Verfügbarkeit von Geräten)



n=10 mw=1,5 md=1,0 s=0,7

10. Wie beurteilen Sie die Bibliothek?

a. Bestand an Büchern/Zeitschriften



n=11 mw=1,7 md=2,0 s=0,5

b. Aktualität des Bestandes

n=11 mw=1,7 md=2,0 s=0,5

c. Verfügbarkeit der für das Studium benötigten Literatur

n=10 mw=1,7 md=2,0 s=0,7

d. Zugang zu elektronischen Büchern / Zeitschriften

n=11 mw=1,5 md=1,0 s=0,7

e. Benutzerberatung

n=10 mw=2,1 md=2,0 s=1,0

f. Verfügbarkeit von Arbeitsplätzen

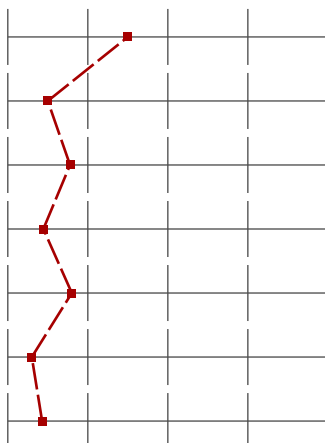
n=11 mw=1,9 md=2,0 s=0,7

g. Öffnungszeiten und Ausleihe

n=10 mw=1,7 md=2,0 s=0,7

11. Wie beurteilen Sie die IT-Infrastruktur/Computer-Ausstattung, die Ihnen zur Verfügung steht?

a. Hardware-Ausstattung der Computerarbeitsplätze



n=10 mw=2,5 md=2,5 s=1,1

b. Ausstattung mit fachspezifischer Software

n=10 mw=1,5 md=1,5 s=0,5

c. Wartung und Pflege der Computer

n=9 mw=1,8 md=1,0 s=1,0

d. Benutzerberatung und Support

n=9 mw=1,4 md=1,0 s=0,5

e. Verfügbarkeit von Computer-Arbeitsplätzen

n=10 mw=1,8 md=1,5 s=1,2

f. Verfügbarkeit von WLAN

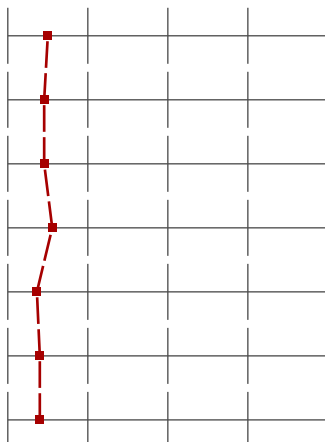
n=10 mw=1,3 md=1,0 s=0,5

g. Öffnungszeiten der Computerräume während Vorlesungszeit

n=7 mw=1,4 md=1,0 s=0,5

12. Wie beurteilen Sie die nachfolgenden Beratungs- und Betreuungsangebote?

a. Beratung in Prüfungsangelegenheiten durch zentrales Prüfungsamt



n=10 mw=1,5 md=1,0 s=0,7

b. Beratung in Prüfungsangelegenheiten durch die Assistenten Ihres Studiengangs

n=11 mw=1,5 md=1,0 s=0,8

c. Beratung zur Studienplanung, schwerpunkt- und fachwahl

n=11 mw=1,5 md=1,0 s=0,7

d. Beratung zur Studienfinanzierung

n=9 mw=1,6 md=1,0 s=0,9

e. Unterstützung durch das Sekretariat Ihres Studiengangs

n=11 mw=1,4 md=1,0 s=0,7

f. Unterstützung durch das zentrale Zulassungsamt

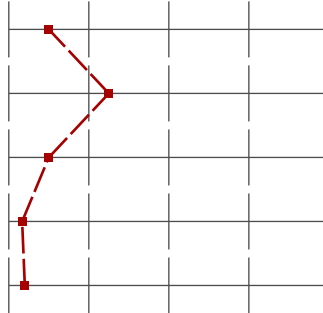
n=10 mw=1,4 md=1,0 s=0,7

g. Unterstützung durch die Assistenten Ihres Studiengangs

n=10 mw=1,4 md=1,0 s=0,7

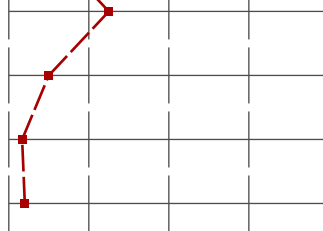
13. Wie beurteilen Sie die nachfolgenden Dienstleistungen?

a. Angebote für Studierende mit Kindern (z.B. Kita)



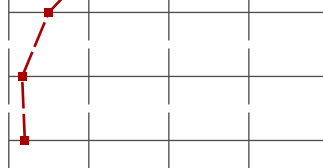
n=6 mw=1,5 md=1,0 s=0,8

b. Mensa



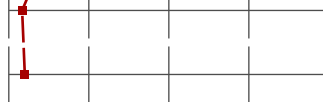
n=8 mw=2,3 md=2,0 s=1,5

c. Cafeteria (Hauptgebäude)



n=10 mw=1,5 md=1,0 s=0,7

d. Cafeteria (Burren)



n=6 mw=1,2 md=1,0 s=0,4

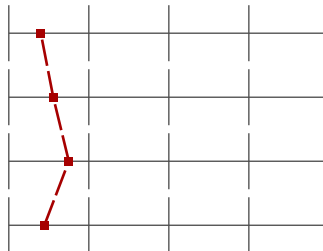
e. Barrierefreiheit der Hochschule



n=5 mw=1,2 md=1,0 s=0,4

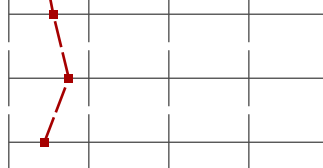
14. Wie beurteilen Sie die Begleitveranstaltungen Ihres Studiums?

a. Zahl an Projekten



n=10 mw=1,4 md=1,0 s=0,7

b. Zahl an Exkursionen



n=9 mw=1,6 md=1,0 s=0,7

c. Zahl an Tutorien



n=8 mw=1,8 md=1,5 s=0,9

d. Zahl an öffentlichen Fachvorträgen im Studiengang



n=9 mw=1,4 md=1,0 s=0,7

15. Insgesamte Studiensituation an unserer Hochschule

Wie beurteilen Sie insgesamt die Studiensituation an unserer Hochschule?

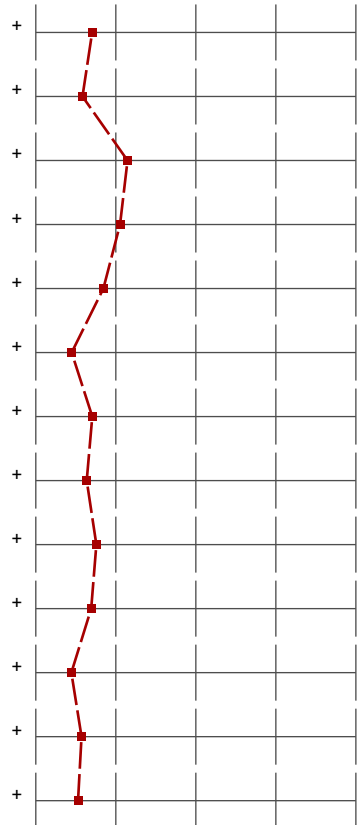


n=10 mw=1,4 md=1,0 s=0,5

Profillinie

Teilbereich: Hochschule Aalen - HS
 Name der/des Lehrenden: IDM_Studierende (Ma)
 Titel der Lehrveranstaltung: IDM_Studierendenbefragung
 (Name der Umfrage)

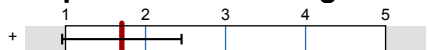
1. Wie beurteilen Sie die folgenden Aspekte zum Lehrangebot in Ihrem Studiengang?
2. Wie beurteilen Sie die folgenden Aspekte hinsichtlich der Studierbarkeit Ihres Studiengangs?
3. Wie beurteilen Sie den Wissenschaftsbezug Ihres Studiums?
4. Wie beurteilen Sie die Angebote zur Förderung des Berufsfeld- und Arbeitsmarktbezugs?
5. Wie beurteilen Sie die Vermittlung berufsrelevanter überfachlicher Qualifikationen?
6. Wie beurteilen Sie die Qualität der Beratung und Betreuung durch das Lehrpersonal in Ihrem Studiengang?
7. Wie beurteilen Sie die durchgeführten Evaluationen von Studium und Lehre?
9. Wie beurteilen Sie die Räumlichkeiten, die für Lehrveranstaltungen zur Verfügung stehen?
10. Wie beurteilen Sie die Bibliothek?
11. Wie beurteilen Sie die IT-Infrastruktur/Computer-Ausstattung, die Ihnen zur Verfügung steht?
12. Wie beurteilen Sie die nachfolgenden Beratungs- und Betreuungsangebote?
13. Wie beurteilen Sie die nachfolgenden Dienstleistungen?
14. Wie beurteilen Sie die Begleitveranstaltungen Ihres Studiums?



Präsentationsvorlage

IDM_Studierendenbefragung
IDM_Studierende (Ma)
Erfasste Fragebögen = 19

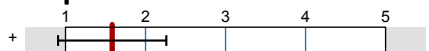
1. Wie beurteilen Sie die folgenden Aspekte zum Lehrangebot in Ihrem



mw=1,7

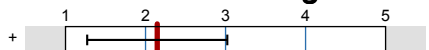
ABC

2. Wie beurteilen Sie die folgenden Aspekte hinsichtlich der Studierbarkeit



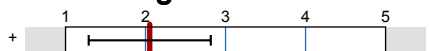
mw=1,6

3. Wie beurteilen Sie den Wissenschaftsbezug Ihres Studiums?



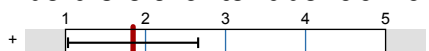
mw=2,1

4. Wie beurteilen Sie die Angebote zur Förderung des Berufsfeld- und



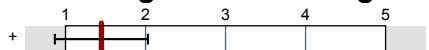
mw=2,1

5. Wie beurteilen Sie die Vermittlung berufsrelevanter überfachlicher



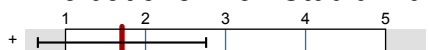
mw=1,8

6. Wie beurteilen Sie die Qualität der Beratung und Betreuung durch das



mw=1,4

7. Wie beurteilen Sie die durchgeführten Evaluationen von Studium und Lehre?

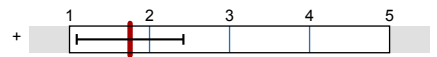


mw=1,7

9. Wie beurteilen Sie die Räumlichkeiten, die für Lehrveranstaltungen zur Verfügung



mw=1,6

10. Wie beurteilen Sie die Bibliothek?

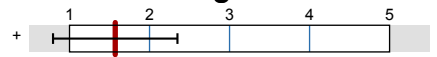
mw=1,8

**11. Wie beurteilen Sie die IT-Infrastruktur/
Computer-Ausstattung, die Ihnen zur**

mw=1,7

**12. Wie beurteilen Sie die nachfolgenden
Beratungs- und Betreuungsangebote?**

mw=1,4

**13. Wie beurteilen Sie die nachfolgenden
Dienstleistungen?**

mw=1,6

**14. Wie beurteilen Sie die
Begleitveranstaltungen Ihres Studiums?**

mw=1,5

Auswertungsteil der offenen Fragen

1. Wie beurteilen Sie die folgenden Aspekte zum Lehrangebot in Ihrem Studiengang?

Was könnte am Lehrangebot Ihres Studiengangs verbessert werden?

mehr Vorlesungen auf Englisch!
Breitere Fächerwahl für Ingenieurwissenschaftliche Fächer

mehr Ingenieurwissenschaftliche Fächer

2. Wie beurteilen Sie die folgenden Aspekte hinsichtlich der Studierbarkeit Ihres Studiengangs?

Was könnte hinsichtlich der Studierbarkeit Ihres Studiengangs verbessert werden?

Mehr PC-Pools!

6. Wie beurteilen Sie die Qualität der Beratung und Betreuung durch das Lehrpersonal in Ihrem Studiengang?

Was könnte an der Beratung und Betreuung durch das Lehrpersonal verbessert werden?

10. Wie beurteilen Sie die Bibliothek?

Was könnte an der Bibliothek verbessert werden?

12. Wie beurteilen Sie die nachfolgenden Beratungs- und Betreuungsangebote?

Was könnte an den Beratungs- und Betreuungsangeboten verbessert werden?

16. Wahl des Studiengangs

Warum?

- Wahlfreiheit bei den Vorlesungen
- herausragende Professoren

Der Studiengang vermittelt mir vertiefte Kenntnisse in meinem Fachbereich

Freie Fachwahl, gutes Angebot an interessanten Fächern

17. Wahl der Hochschule

Warum?

- gutes Verhältnis zw. Prof. + Studenten

Die Hochschule bietet ein gutes Gesamtprofil.