

IT-Services

Application Management

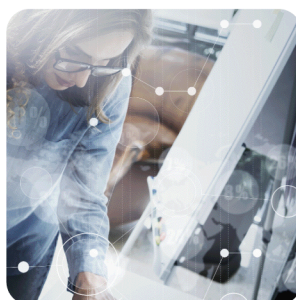
ISTQB

Consulting

Software-
entwicklung

ITIL

Softwarequalität



Der Bertrandt-Konzern bietet seit über 40 Jahren innovative Entwicklungslösungen vorwiegend für die internationale Automobilindustrie. Weiterhin unterstützen wir unsere Kunden aus den Branchen Luftfahrt, Energie, Elektronik, Maschinen- und Anlagenbau sowie Medizintechnik. Wir nutzen unser tiefes Know-how und unsere langjährige Erfahrung dazu, neue Ideen in fertige Konzepte umzusetzen und zukunftsfähige Lösungen anzubieten.

Weitere Informationen über unser Unternehmen finden Sie unter www.bertrandt-karriere.com

Linux / DevOps Engineer (m/w/d) bei Bertrandt in München

Referenzcode: MU 87828 | Ort: 80939 München

Ihre Tätigkeit

- Entwicklung und Administration hochverfügbarer Systemlandschaften und Cloud-Plattformen
- Design neuer Infrastrukturen im Open Source Umfeld, hauptsächlich auf Basis von virtualisierten Umgebungen
- Automatisierung bestehender und neuer Systemlandschaften
- Administration der Web- und Applikations-Server sowie Continuous Integration Lösungen
- Einführung neuer Container-Lösungen
- Enger Austausch mit den Entwicklern

Ihr Profil

- Sie haben Ihr Studium der Informatik, Mathematik, Physik oder eine Ausbildung als Fachinformatiker (m/w) oder eine vergleichbare Ausbildung erfolgreich abgeschlossen
- Sie haben Erfahrung im Design und in der Administration von Linux Web- und Applikations-Servern (GlassFish, TomEE, Apache, Nginx, etc.) sowie Continuous Integration Lösungen (Jenkins, SonarQube, etc.)
- Vorteilhaft wäre Know-How in Cloud/ Container Technologien wie OpenStack, Docker, VMware, VirtualBox
- Idealerweise bringen Sie Virtualisierungs-Know-How (KVM, VMware, Virtualbox, HyperV, etc.) sowie Scripting mit Bash, Shell, Perl, Python etc. mit
- Automatisierung mit Puppet, Chef oder Ansible
- Verhandlungssichere Deutschkenntnisse
- Hohe Teamfähigkeit und eine strukturierte Arbeitsweise

Unsere Benefits für Sie

- Intensive Einarbeitung und Betreuung der ersten Monate über ein Patenmodell
- Individuelle Karriere- und Weiterbildungsmöglichkeiten
- Gestaltungsfreiraum und die Möglichkeit, vom ersten Tag an Verantwortung in innovativen Entwicklungsprojekten zu übernehmen
- Bertrandt-Zukunftsvorsorge
- Freiraum für eine individuelle Work-Life-Integration durch innovative Raumkonzepte und flexible Arbeitszeitmodelle (z.B. Mobiles Arbeiten, Sabbatical)

Noch Fragen?

Dann sprechen Sie mit
Frau Bettina Ostermayer
+49 89 316089-6222

Bertrandt Ing.-Büro GmbH München
career-muenchen@de.bertrandt.com

