

## IT-Services

Application Management

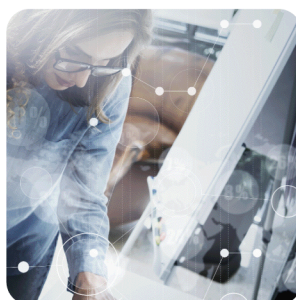
ISTQB

Consulting

Software-  
entwicklung

Softwarequalität

ITIL



Der Bertrandt-Konzern bietet seit über 40 Jahren innovative Entwicklungslösungen vorwiegend für die internationale Automobilindustrie. Weiterhin unterstützen wir unsere Kunden aus den Branchen Luftfahrt, Energie, Elektronik, Maschinen- und Anlagenbau sowie Medizintechnik. Wir nutzen unser tiefes Know-how und unsere langjährige Erfahrung dazu, neue Ideen in fertige Konzepte umzusetzen und zukunftsfähige Lösungen anzubieten.

Weitere Informationen über unser Unternehmen finden Sie unter [www.bertrandt-karriere.com](http://www.bertrandt-karriere.com)

## Berufseinsteiger (m/w/d) Entwicklung Connected Car bei Bertrandt in München

Referenzcode: MU 72561 | Ort: 80939 München

### Ihre Tätigkeit

Im Rahmen Ihrer zukünftigen Tätigkeit sind Sie an der Entwicklung von innovativen Online-Diensten beteiligt. Hierzu gehören Connectivity-, Infotainment- und CarSharing-Funktionen.

Ihre Aufgaben:

- Mitarbeit in der Entwicklung von Online-Diensten für zukünftige Automobile
- Spezifikation, Umsetzung und Test von Online-Funktionen
- Schnittstelle zwischen unseren Kunden und deren Zulieferern aus den Bereichen Entwicklung, Absicherung und IT
- Fachliche Abstimmung von Schnittstellen mit Lieferanten und Kunden
- Übernahme von koordinativen Aufgaben

### Ihr Profil

- Erfolgreich abgeschlossenes Studium der Informatik oder eine vergleichbare Ausbildung
- Kenntnisse in der Entwicklung von webbasierten Applikationen (Frontend, Backend)
- Erfahrungen in den Programmiersprachen und Technologien Java, JavaScript, HTML, JSON und XML
- Erste Erfahrungen im Automobilbereich sind wünschenswert
- Verhandlungssichere Deutsch und gute Englischkenntnisse
- Gutes Kommunikationsvermögen zur Mitarbeit im Projektteam
- Selbstständige, eigenverantwortliche und systematische Arbeitsweise

### Unsere Benefits für Sie

- Intensive Einarbeitung und Betreuung der ersten Monate über ein Patenmodell
- Individuelle Karriere- und Weiterbildungsmöglichkeiten
- Gestaltungsfreiraum und die Möglichkeit, vom ersten Tag an Verantwortung in innovativen Entwicklungsprojekten zu übernehmen
- Bertrandt-Zukunftsvorsorge
- Freiraum für eine individuelle Work-Life-Integration durch innovative Raumkonzepte und flexible Arbeitszeitmodelle (z.B. Mobiles Arbeiten, Sabbatical)

### Noch Fragen?

Dann sprechen Sie mit  
Frau Bettina Ostermayer  
+49 89 316089-6222

Bertrandt Ing.-Büro GmbH München  
[career-muenchen@de.bertrandt.com](mailto:career-muenchen@de.bertrandt.com)

