

IT-Services

Application Management

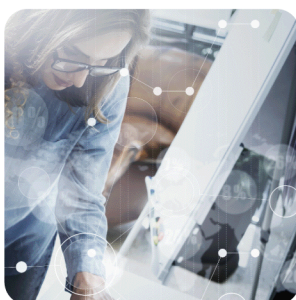
ISTQB

Consulting

Software-
entwicklung

ITIL

Softwarequalität



Der Bertrandt-Konzern bietet seit über 40 Jahren innovative Entwicklungslösungen vorwiegend für die internationale Automobilindustrie. Weiterhin unterstützen wir unsere Kunden aus den Branchen Luftfahrt, Energie, Elektronik, Maschinen- und Anlagenbau sowie Medizintechnik. Wir nutzen unser tiefes Know-how und unsere langjährige Erfahrung dazu, neue Ideen in fertige Konzepte umzusetzen und zukunftsfähige Lösungen anzubieten.

Weitere Informationen über unser Unternehmen finden Sie unter www.bertrandt-karriere.com

App-Entwickler (m/w/d) bei Bertrandt in München

Referenzcode: MU 72552 | Ort: 80939 München

Ihre Tätigkeit

Im Rahmen Ihrer zukünftigen Tätigkeit sind Sie mit der Entwicklung mobiler Applikationen (Android, iOS) sowie webbasierter Applikationen (Frontend, Backend) betraut.

- Pflege und Weiterentwicklung von mobilen Applikationen sowie webbasierten Applikationen im Frontend und Backend
- Erstellung des Software-Designs sowie Umsetzung von technischen Anforderungen
- Abstimmung der Anforderungen mit internen und externen fachlichen Ansprechpartnern
- Erstellung und Durchführung von Unit-Tests und System-Tests
- Sicherstellung der Code-Qualität mit Hilfe von Reviews sowie statischer Code-Analyse

Ihr Profil

- Sie haben Ihr Studium der Informatik, Medieninformatik oder eine vergleichbare Ausbildung erfolgreich abgeschlossen
- Sie haben Kenntnisse in der Entwicklung von mobilen sowie webbasierten Applikationen
- Sie haben vorzugsweise Erfahrungen in mehreren der folgenden Programmiersprachen: Java, JavaScript, Objective-C, C++, HTML, CSS, jQuery, JSON, XML
- Sie kennen mehrere Tools und Technologien wie z.B. Jenkins, Maven, Eclipse, Git, Gerrit, Node.js, JUnit, Sonar, JSLint, FindBugs, checkstyle, PhantomJS, Karma, Mockito, Jasmine
- Verhandlungssichere Deutschkenntnisse
- Sie arbeiten gerne lösungsorientiert im Team.

Wir freuen uns auf Ihre aussagekräftige Bewerbung (Anschreiben, Lebenslauf sowie relevante Zeugnisse), unter Angabe Ihrer Gehaltsvorstellung und Ihres frühestmöglichen Eintrittstermins.

Unsere Benefits für Sie

- Intensive Einarbeitung und Betreuung der ersten Monate über ein Patenmodell
- Individuelle Karriere- und Weiterbildungsmöglichkeiten
- Gestaltungsfreiraum und die Möglichkeit, vom ersten Tag an Verantwortung in innovativen Entwicklungsprojekten zu übernehmen
- Bertrandt-Zukunftsvorsorge
- Freiraum für eine individuelle Work-Life-Integration durch innovative Raumkonzepte und flexible Arbeitszeitmodelle (z.B. Mobiles Arbeiten, Sabbatical)

Noch Fragen?

Dann sprechen Sie mit
Frau Bettina Ostermayer
+49 89 316089-6222

Bertrandt Ing.-Büro GmbH München
career-muenchen@de.bertrandt.com

